

FISKETUR

MED

ARJON

1963





En trio med önskeaktion, styrka och elegans

Nr 710 **DRIVE**

6 fot, 2-delat Kr 82:—

Ett långkastande precisionsspö i den högre klassen. För beten mellan 4—24 g.

Utförlig beskrivning sid. 2—3

Nr 815 **POWER**

7½ fot, 2-delat Kr 90:—

Ett fascinerande spö med enorma kastegenskaper. Vikt endast 265 g.

Utförlig beskrivning sid. 12—13

Nr 880 **LIGHTCAST**

6½ fot, 2-delat Kr 75:—

Ett verkligt ultralätt spö med ryggrod, för beten mellan 3—15 g. Väger endast 122 g.

Utförlig beskrivning sid. 8—9



1963



Till alla fiskeintresserade!

Skall sommaren 1963 bli idealsommaren med sol, värme och lagom med regn för att fisken skall bli riktigt huggvillig?

Ja, och så var det redskapen. Sportfisket har fått en ökad skara av alltmer avancerade fiskare, som har kommit att inse hur betydelsefullt valet av spö är för en god utrustning. I intim kontakt med denna utveckling har vi ökat vårt forskningsarbete, och resultatet har Ni i denna katalog.

Spötrion här till vänster Drive — Power — Lightcast är exempel på sådana toppprodukter som gör en fiskare glad. Ta också en extra titt på de spön som är märkta »nytt». De kompletterar vårt sortiment. Det finns nu valmöjlighet för alla från den yngste nybörjaren till den mest avancerade fiskeentusiasten. Vi på Arjon hoppas att Edra fiske-
drömmar skall gå i uppfyllelse 1963.

AB ARJON - MALUNG
TELEFON: 390 VÄXEL TELEGRAM: ARJON



I takt
med
tiden

SPEEDFIX

SPINNSPÖN

Rörglas

Nr 710 DRIVE

Ett drömspö med brett register och dynamiska resurser. Det ger långa kast och utomordentlig precision. Försett med det populära Speedfixfästet och elegant greppriktigt korkhandtag (design Johnny Matsson). Drive har svart klinga och en ytterst förnäm finish.

6 fot. 2-delat Kr 82:—
T 710 Reservtopp Kr 37:—

Rörbyggt, glasfiber
Spövtikt: ca 228 g
Lämpl. betesvikt: 7—24 g

Nr 705 ARISTOKRAT

Aristokrat förenar en perfekt aktion med det yppersta material i en tilltalande formgivning. Speedfix-handtag med chuckförskrivning. Mahognyfärgad klinga och dekorativa lindningar.

5½ fot. 2-delat Kr 88:—
T 705 Reservtopp Kr 39:50

Rörbyggt, glasfiber
Spövtikt: ca 270 g
Lämpl. beto: 5—18 g

Nr 702 FRYKEN

Ett spö med utomordentliga kostegenskaper som lämpar sig utmärkt även för tävlingskast (Skish). Lockerat Speedfix-handtag.

5½ fot. 2-delat Kr 58:—
T 702 Reservtopp Kr 26:—

Rörbyggt, glasfiber
Spövtikt: ca 210 g
Lämpl. beto: 5—18 g

Nr 701 ANJAN

Ett mycket lovordat spinnspö. Anjan har den perfekta rörspöaktionen. Speedfix rullfäste.

5½ fot. 2-delat Kr 45:—
T 701 Reservtopp Kr 20:—

Rörbyggt, glasfiber
Klass: Medium och Heavy
Spövtikt: Medium ca 215 g
Lämpl. beto: Medium 5—18 g
Heavy 10—24 g

Nr 708 ALLCAST

Ett välkostande och perfekt balanserat spö till lågt pris. Försänkt skruvrullfäste av lackerad lättmetall med handtag av naturkork.

5½ fot. 2-delat Kr 33:—
T 708 Reservtopp Kr 15:—

Rörbyggt, glasfiber
Spövtikt: ca 215 g
Lämpl. beto: 5—18 g

SPEEDFIX fäster rullen snabbt och stadigt i rätt läge.

SPEEDFIX finns på följande modeller: Drive, Aristokrat, Fryken, Anjan, Frisco, Parad, Power, Uman och Fight.

SPEEDFIX finns endast på ARJON-spön.

PATENTERAD



710 DRIVE



705 ARISTOKRAT



702 FRYKEN



701 ANJAN

ARJON

spön med "dubbelgaranti"



Den bästa garantin för en vara är att den håller vad den lovar. När man står vid ett vatten långt upp i fjällvärlden med ett förölyskat spö är ett garantibevis en dålig hjälp.

När ett spö kommer i fiskarens händer, bör han få den trygghetskänslan att spöet stoppar för de påfrestningar, som man rimligtvis kan räkna med. Ett Arjon-spö har denna inneboende garanti. Skulle ändå av en eller annan anledning spöbrott uppstå, så är följande Arjon-spön garanterade under ett år:

Fryken, Arisökrot, Uman, Vattman, Ljusman, Iainia, Strike, Gulf Stream, Tornado, Fuxorit, Glass Coast, Drive, Power, Master, Light-cast, Longcast, Big Trout och Salmon River.

Garantin gäller spöbrott under 1 år från försäljningsdag. Garantin gäller bara en gång och förfaller så snart en skada ersatts.

Vid reklamation skall garantibeviset örfölja spöet. För övrigt gäller som tidigare Arjon-garanti mot fabriktions- och materialfel.

ARJON - GARANTI PÅ KÖPET

FISKEFILMER TILL UTLANING

Två nyinspelade filmer, utlånas gratis till sportfiskeklubbar och fiskevårdsföreningar.

»VARFISKE I NORSK LAXALV»

»FISKETUR MED ARJON I NORSKA LAXALVAR»

Glad fiskare

Karl-Uuno Lundkvist, Hålsingborg med sitt LONGCAST-spö.



SPINNSPÖN

Massivglas

Nr 415 FRISCO

— ett spö för den som vill friska på ordentligt. Frisco visar att Arjons sexkantidé ger en särklassig aktion för massiva glasspön. Klingan har den friska paprikafärgen. Speedfixfästet med det ovala korkhandtaget. Ett allroundspö för beten mellan 5—20 g.

5¼ fot. 2-delat Kr 52:—
T 415 Reservtopp Kr 23:50

Massivt, glasfiber
Spövikt: ca 250 g
Lämpl. betesvikt: 5—20 g

Nr 412 PARAD

Ett populärt och attraktivt spö i vacker röd färg. Ett mycket uppskattat spö i sin prisklass. Speedfixhandtag av lackerad lättmetall, med naturkork.

5¼ fot. 2-delat Kr 38:—
T 412 Reservtopp Kr 17:—

Massivt, glasfiber
Spövikt: ca 235 g
Lämplig betesvikt: 5—20 g

Nr 414 PARTNER

Sexkantspöet har en för massiva glasspön överlägsen aktion. Arjons sexkantidé gör att materialmängden minskar 17 % och gör spöet lättare med bibehållande av maximal styrka och spänst. Ett typiskt gädd- och torskspö.

5¼ fot. 2-delat Kr 33:—
T 414 Reservtopp Kr 14:75

Massivt, glasfiber
Spövikt: ca 250 g
Lämplig betesvikt: 5—20 g



RÄTT SPÖ

för ditt fiskevatten

Det behövs ingen större erfarenhet för att förstå att en viss betesvikt är att föredra i de vatten man i första hand är hänvisad till. Vill man ha en idealutrustning, så är det klokt att välja spö efter en önskad betesvikt. Sambandet mellan bete och spö är avgörande för både precision och kastlängd. Välj spö efter denna tabell.

Betesvikt Spötyp

SPINNSPÖN	
3-15 g	Nr 406 och Saimaa 5 fot, Light.
3-18 g	Anjan, Medium, Fryken, Aristokrat 5½ fot.
3-20 g	Parad 5¼ fot, Frisco 5¼ fot, Partner 5¼ fot.
3-24 g	Camping, Zenit 5½ fot.
7-24 g	Drive 6 fot, Saimaa 5 fot Medium.
10-24 g	Anjan 5½ fot Heavy.
SPINNSPÖN, 2-hands	
3-18 g	Uman 6¼ fot, Medium.
3-20 g	Attack 6 fot, Fight 6¼ fot.
3-20 g	Power 7½ fot.
HASPESPÖN	
3-12 g	President, Forell 7 fot Light.
3-15 g	Lightcast, Visir 6½ fot.
3-18 g	Valtnan 6¼ fot Medium.
3-18 g	President, Forell 7 fot Medium.
3-20 g	Perfect, Flexo, Tourist 6 fot.
3-24 g	Master 7 fot.
3-24 g	Ljusnan 6-7 fot.
7-28 g	Valtnan 6¼ fot, Heavy, Forell 7¼ fot Heavy.
TVÅHANDSSPÖN	
10-28 g	Loogcast 8¼ fot.
12-35 g	Populär Threadline nr 1 10 fot.
13-35 g	Favorit, Gulf Stream 9 fot.
18-50 g	Threadline nr 2 10 fot, Tornado 10¼ fot, Glass Coast 9 fot.



SPINNSPÖN

Massivglas

Nr 410 CAMPING

Camping är det verkliga allroundspöet. Ett spinnspö med stil och styrka i medium aktion. Försänkt svartlackerat lättmetallhandtag med naturkork.

5½ fot. 2-delat Kr 25:—
T 410 Reservtopp Kr 11:—

Massivt, glasfiber
Spöviktt: ca 240 g
Lämpl. bete: 5-24 g

Nr 407 ZENIT

Ett tåligt och rejält spö med goda kastegenskaper. Försänkt lättmetallrullfäste med korkhandtag. Rostfria spöringar.

5½ fot. 2-delat Kr 16:75
T 407 Reservtopp Kr 7:50

Massivt, glasfiber
Spöviktt: ca 245 g
Lämpl. bete: 5-24 g

Nr 408 SAIMAA

Ett hållbart, lätt och prisbilligt spö med försänkt skruvrullfäste av polerad lättmetall. Korkhandtag och rostfria spöringar.

5 fot. 2-delat Kr 14:50
T 408 Reservtopp Kr 6:50

Massivt, glasfiber
Klasser: Light och Medium
Spöviktt: Light ca 220 g
Lämpl. bete: Light 3-15 g
Medium 7-24 g

Nr 406 SPINNSPÖ

Ett utmärkt spinnspö med plasthandtag i överlägsen fackverkskonstruktion. Rostfria spöringar. Dekorativa lindningar.

5 fot. 2-delat Kr 12:50
T 406 Reservtopp Kr 5:75

Massivt, glasfiber
Spöviktt: ca 165 g
Lämpl. bete: 3-15 g



HASPELSPÖN

Rörglas

Nr 810 MASTER

Haspelfiskarens drömspö för långa kast och grav fisk. Master har årlång testning med Norrlands stridbara öringar bakom sig. Ett strängt spö i mahognyfärg med Arjons patenterade snabbfäste Snappy. Master finns i standardutförande, 810/5, och i lättviktsutförande 810/L.

7 fot. 2-delat Kr 88:—
T 810 Reservtopp Kr 39:50

Rörbyggt, glasfiber
Spövik: L ca 154 g, S ca 230 g
Lämpl. betesvikt: 4—24 g

Nr 1850 LJUSNAN

Det ställbara haspelspöet. Genom en gedigen chuckförskruvning kan varje önskad längd mellan 4—7 fot erhållas. Ställbarheten ger möjlighet till fiske med beten från 5 till 24 g med samma spö. Ljusnan har Arjons måstarfäste »SNAPPY».

4—7 fot. 2-delat Kr 78:—
T 1850 Reservtopp Kr 35:—

Rörbyggt, glasfiber
Spövik: ca 290 g
Lämpl. bete: 5—24 g

Nr 880 LIGHTCAST

Marknadens enda ultralätta spö med ryggrad! Ett spö med oändliga resurser i förhållande till sin vikt. Det ställtar alla småbetesfiskare. Med tunn linna och liten trumma på rullen har man en kalasutrustning. Övertygta Er själv, hoc Er offår, om spöets egenskaper.

6½ fot. 2-delat Kr 75:—
T 880 Reservtopp Kr 34:—

Rörbyggt, glasfiber
Spövik: ca 122 g
Lämplig betesvikt: 3—15 g

Nr 801 VATTNAN

Ett av marknadens mest sålda haspelspön välkänt och beprövat bland landets sportfiskare. Försett med Snappy rullfäste, som låser rullen snabbt och stadigt i idealäge.

6½ fot. 2-delat Kr 58:—
T 801 Reservtopp Kr 26:—

Rörbyggt, glasfiber
Klasser: Medium och Heavy
Spövik: Medium ca 222 g
Lämpl. bete: Medium 3—18 g
Heavy 7—28 g

Nr 804 VISIR

Extra lätt och välkastande haspelspö till ett särskilt pris. 30 cm långt korkhandtag med universallfäste. Rosfriga springar.

6½ fot. 2-delat Kr 35:—
T 804 Reservtopp Kr 15:75

Rörbyggt, glasfiber
Spövik: ca 135 g
Lämpl. bete: 3—15 g



ARJONS MÄSTARFÄSTE SNAPPY

DET TIDSENLIGA HASPELRULLFASTET

Också ett rullfäste som endast Arjon kan erbjuda. Man sätter rullens fot i bakre rullhållaren och spänner den bakåt, släpper den framåt igen och — ja det var allt. Rullen sitter automatiskt i rätt läge och den kan varken lossna eller vrida sig.

SNAPPY-rullfästet oslagbart.

SNAPPY finns på följande modeller:
Master, Ljusnan, Vattnan, President,
Super Six, Perfect och Longcast.
SNAPPY — Endast på Arjonspön.



HASPELSPÖN

Splitcane

Nr 1000 PRESIDENT

Xven för den mest kräsne är President drömspöet. Den snabbtappade underdelen ger spöet mycket goda resurser för både längd och precision. President har SNAPPY rullfäste och en ytterst förnäm finish.

7 fot, 2-delat Kr 125:—
T 1000 Reservtopp Kr 55:—

Splitcane
Klasser: Light och Medium
Spöväkt: Light 3—12 g Medium 5—18 g

Nr 111 FORELL

Perfekt aktion och smidig följsamhet kännetecknar detta förstklassiga splitcane-spö.

7—7½ fot, 2-delat Kr 50:—
T 111 Reservtopp Kr 22:—

Splitcane
Klasser: Light och Medium 7 fot
Heavy 7½ fot
Spöväkt: 7 fot Medium ca 135 g
Lämpligt bete: Light 3—12 g
Medium 5—18 g
Heavy 7—28 g

Massivglas

Nr 460 SUPER SIX

Ett läckert haspelspö med den sexkantiga klingans särklassiga aktion. Super Six har Arjons patenterade SNAPPY rullfäste och ett tilltalande utseende.

6½ fot, 2-delat Kr 48:—
T 460 Reservtopp Kr 21:50

Massivt, glasfiber
Spöväkt: ca 235 g
Lämpligt bete: 5—20 g

Nr 455 PERFECT

Ett allroundhaspelspö i citrongul färg med rödelaxerat SNAPPY rullfäste och röda nylonlindningar. Ändbott.

6 fot, 2-delat Kr 37:—
T 455 Reservtopp Kr 16:50

Massivt, glasfiber
Spöväkt: ca 225 g
Lämpligt bete: 5—20 g

Nr 465 FLEXXO

Flexo är ett utmärkt haspelspö för allroundfiske till lågt pris.

6 fot, 2-delat Kr 19:75
T 465 Reservtopp Kr 9:—

Massivt, glasfiber
Spöväkt: ca 200 g
Lämpl. bete: 5—20 g

Nr 469 TOURIST

Ett allround haspelspö till sensationellt lågt pris. 30 cm korbodtag med universallrullfäste.

6 fot, 2-delat Kr 14:—
T 469 Reservtopp Kr 6:25

Massivt, glasfiber
Spöväkt: ca 195 g
Lämpligt bete: 5—20 g





460 SUPER SIX



455 PERFECT



465 FLEXO



469 TOURIST

Ett Arjonspö har ryggrad och toppspänst

Ett spö kan gärna varieras till utseendet, men det är känsligare att göra en ändring på klingans byggnad. Det behövs så ytterst litet för att bryta ryggraden på en spöklinga. Naturliga lagar bestämmer normen för en god spöklingas dimensionering. Varje centimeter av klingans hela längd måste ha ett levande samband. Det är lätt att beröva spöet en del av kastförmågan genom ganska små ingrepp.

Spöet skall ha en markerad ryggrad för att få maximal kastförmåga. Denna regel gäller spön för såväl lätta som tunga beten. När vi fiskar till havs, i inlands- eller fjällsjöar är vi förenade större utrymmen än vad som många gånger är vanligt i andra länder. Arjons målsättning att bygga spön för långa kast i kombination med precision har blivit ett begrepp om spön som i hög grad tilltalat sportfiskaren här hemma såväl som utanför Skandinavien's gränser.

ARJON

— ett svenskt spö från början till slut

Arjon är inte endast en monteringsfabrik för spön. Här byggs också klingan — spöets levande del — av fiskekunnig och tekniskt kunnig personal. Spöklingorna byggs upp efter modernaste rön och av det bästa material som finns att få på världsmarknaden. Delta garanterar att ett spö av märket ARJON är ett Arjonspö från början till slut.

SPINNSPÖN 2-HANDS

Rörglas

Massivglas

Nr 815 POWER

Ringa vikt men enorma kastegenskaper är betecknande för detta 2-handsspö för inbyggd haspel- eller spinnrulle. Power kastar långt med liten kraftförbrukning och har vid testning gjort imponerande resultat. Ett fascinerande spö att ta i och se på. Speedfix rullfäste med extra långt bakhandtag. Mahognyfärgad klinga.

7½ fot. 2-delat

Kr 90:—

T 815 Reservtopp

Kr 40:50

Rörbyggt, glasfiber

Spövik: ca 265 g

Lämpl. betesvikt: 5—24 g

Nr 805 UMAN

Tryggt att hålla i för Er som väntar den där riktigt stora fisken. Lämpar sig lika bra för vanlig spinnrulle som inkapslad haspelrulle. Speedfix rullfäste med extra långt bakhandtag.

6¼ fot. 2-delat

Kr 68:—

T 805 Reservtopp

Kr 31:—

Rörbyggt, glasfiber

Spövik: ca 265 g

Lämpl. bete: 5—18 g

Nr 470 FIGHT

Tvåhandsspö med sexkantig klinga av massiv glasfiber. Spöet lämpar sig för inkapslad haspelrulle eller vanlig spinnrulle. Den sexkantiga klingan ger Fight en mycket trivsamt aktion. Speedfix rullfäste med extra långt bakhandtag.

6¼ fot. 2-delat

Kr 48:—

T 470 Reservtopp

Kr 21:50

Massivt, glasfiber

Spövik: ca 285 g

Lämpl. bete: 5—20 g

Nr 474 ATTACK

Ett robust spö med extra långt bakhandtag avsett för tvåhandskast. Lämpligt för inkapslad haspelrulle eller vanlig spinnrulle. Försänkt skruvrullfäste av lättmetall.

6 fot. 2-delat

Kr 28:—

T 474 Reservtopp

Kr 12:50

Massivt, glasfiber

Spövik: ca 270 g

Lämpl. bete: 5—20 g



TVÅHANDSSPÖN

Splitcane

Nr 2 POPULÄR THREADLINE

Mycket populärt tvåhandsspö av splitcane. Ett lika gott fiske- som tävlingsspö. 70 cm långt korkhandtag med flyttbart skruvrullfäste av eloxerad lättmetall.

10 fot, 2-delat Kr 120:—

T2 Reservtopp Kr 54:—

Splitcane

Spövikt: ca 525 g

Lämpl. bete: 18—50 g

Nr 1 POPULÄR THREADLINE

Utförande som ovanstående, men något vekare.

10 fot, 2-delat Kr 120:—

T 1 Reservtopp Kr 54:—

Lämpl. bete: 12—35 g



Bengt Carlsson, Göteborg, tillsammans med sin son Bengt Erik, tog en torsk på 13,4 kg med ett Arjon-spö Favorit.

Rörglas

Nr 1870 LONGCAST

Ett lätthanterligt, långkastande tvåhandsspö för lax-, kust- och gäddfiske. Långt korkhandtag med Arjons suveräna SNAP-PY-rullfäste som fäster rullen stadigt i rätt läge i ett enda handgrepp.

8¼ fot, 2-delat Kr 110:—

T 1870 Reservtopp Kr 49:50

Rörbyggt, glasfiber

Spövikt: ca 355 g

Lämpligt bete: 10—35 g

Nr 755 GULF STREAM

Ett tvåhandsspö med önskeaktion. Lika användbart för de stridbara laxarna, som västkustens torskar. Handtagets totala längd 66 cm. Kraftigt skruvrullfäste av eloxerad lättmetall.

9 fot, 2-delat Kr 95:—

T 755 Reservtopp Kr 42:—

Rörbyggt, glasfiber

Spövikt: ca 495 g

Lämpl. bete: 15—35 g

Nr 750 GLASS COAST

Tvåhandsspö med extra kraftigt tillslag och en säregen förmåga att snabbt kunna trötta den största fisk. Kraftigt skruvrullfäste.

9 fot, 2-delat Kr 120:—

T 750 Reservtopp Kr 54:—

Rörbyggt, glasfiber

Spövikt: ca 532 g

Lämpl. bete: 18—50 g

Nr 756 TORNADO

Långkastarspö för såväl tävling som fiske, utarbetat i samråd med elitkastare. Extra lång underdel, som ger ett mycket kraftigt tillslag. 70 cm långt korkhandtag med skruvrullfäste av eloxerad lättmetall.

10¼ fot, 2-delat Kr 135:—

T 756 Reservtopp Kr 42:—

Rörbyggt, glasfiber

Spövikt: ca 553 g

Lämpl. bete: 18—50 g

Nr 760 FAVORIT

Ett välbalanserat och mycket användbart kustspö till önskepris. Lämpligt för kustfiske, grövre insjö- och strömfiske. Långt korkhandtag med ändbutt av gummi samt ett kraftigt skruvrullfäste.

9 fot, 2-delat Kr 68:—

T 760 Reservtopp Kr 31:—

Rörbyggt, glasfiber

Spövikt: ca 465 g

Lämpl. bete: 15—35 g



2 POPULÄR THREADLINE



1870 LONGCAST



755 GULF STREAM



760 FAVORIT

LAXFLUGSPÖN

Splitcane

Rörglas

Nr 21 SALAR EXTRA

Salar Extra är aristokraten bland laxflugspön. Dubbelbyggt, av härdad utvald tonkin, i tre delar. Reservtopp. 75 cm långt korkhandtag. Tättlindat. Extra kraftigt tygfodral med speciell skyddshylsa för topparna.

14 fot. 3-delat Kr 315:—

T 21 Reservtopp Kr 65:—

Splitcane

Spöviktt: ca 695 g

Lämpl. lina: Salmon Taper WF-12-5 (F3AE)

Nr 22 SALMON RIVER

Antligen ett lätthanterligt laxflugspö i rörglas med ryggrad. Ett spö som lägger ut lina perfekt och som suveränt kan matcha den grävsta lax. 75 cm långt korkhandtag.

12 1/4 fot. 3-delat Kr 220:—

T 22 Reservtopp Kr 66:—

Rörbyggt, glasfiber

Spöviktt: ca 500 g

Lämpl. lina: Salmon Taper WF-12-5 (F3AE)



Gunnar Aronsson, Falun
testar det nya Salmon River i norska
Drivaälven.





FLUGSPÖN

Rörglas

Nr 930 BIG TROUT

Kombinerat en- och tvåhandsspö för grov fjällöring och havslaxöring. En ypperlig lösning för många flugfiskare. Genom en förlängningsdel kan spöet mycket enkelt varieras från en- till tvåhandsspö.

9½—10 fot. 2-delat

Kr 130:—

T 930 Reservtopp

Kr 58:50

Rörbyggt, glasfiber

Spövtikt: ca 210 g

Lämplig lina: Aqua Sink WF-10-S (GSF)

Aerofloat DT-7-F (GAG)

Nr 925 STRIKE

Strike har väckt stor entusiasm då det har rygggrad för långa kast och god precision trots sin ringa vikt. Strike har snabb reaktionsförmåga vid fiske med såväl våt- som torrfluga.

8½ fot. 2-delat

Kr 92:—

T 925 Reservtopp

Kr 41:50

Rörbyggt, glasfiber

Spövtikt: ca 155 g

Lämplig lina: Aqua Sink DT-8-S (HDH)

Aerofloat DT-6-F (GBG)

Aerofloat WF-6-F (GSF)

Nr 915 LAINIO

Ett utomordentligt flugspö för såväl våt- som torrflugefiske. Lainio ger ett enastående gott linlyft och ett lekande lätt utkast. Skruvrullfäste av eloxerad lättmetall med förkromade beslag.

8½ fot. 2-delat

Kr 75:—

T 915 Reservtopp

Kr 34:—

Rörbyggt, glasfiber

Spövtikt: ca 175 g

Lämplig lina: Aqua Sink DT-8-S (HDH)

Aerofloat DT-6-F (GBG)

Aerofloat WF-6-F (GSF)

920 CARDINAL

8½ fot. 2-delat

Kr 98:—

Rörbyggt, glasfiber

REPARATIONER

Om Ni skulle behöva få ett Arjonspö reparerat så följaktligen följande:

1. Bifoga skriftligt meddelande om önskad åtgärd.
2. Om det gäller två- eller tredelat spö var god sända samtliga delar.
3. Vår reparationsavdelning monterar endast Arjonspön.

Instruktion i flugfiske

Börja inte fiska utan att först ha lärt kastet. Det bästa vskivevattnets första gången är grasmattan. Där lär man i lugn och ro in den armrörelse som gör att man behärskar linan i luften, och när man har fått in den rätta rytmen, först då går man till fiskevattnet. Lär in de grunder som är avbildade här:

1



UTGÅNGSLÅGET

Drag ut 10–12 m linan från rullen. Gör några steg bakåt. (En van kastare sträcker linan genom pedling med spöet.)

2



BAKKASTET

Gör bakkastet hastigt och bestämt till det spöläge bilden visar.

3



PAUSEN

Ge akt på linan hela tiden (när Du blivit van behöver Du aldrig se på linan). Vänta ett ögonblick så att linan nästan helt hinner sträcka sig bakåt.

4



FRAMKASTET

Spöet föres med accelererande rörelse framåt. Du drar nu linan med vänster hand nedåt.

FRAMKASTET SLUTFORT

Linan lägger sig nu usträckt på vattnet och flugan dalar slutligen lätt på vattenytan. Under slutskedet har vänster hand släppt linan.

5



FLUGSPÖN Splitcane

Nr 37 TORNEY

Ett kombinerat tvålings- och fiskespö, lovordat av landets flugfiskeexperter och tvålingskastare. Utpräglat toppaktion. Höljbyggt. Torneys kostegenskaper, kvaliteten och finish är särklassiga.

9 fot, 2-delat

T 37 Reservtopp

Splitcane

Spövik: ca 188 g

Lämplig lin: Aqua Sink DT-9-S (HCH)

Aerofloat DT-7-F (GAG)

Kr 180:—

Kr 80:—



Nr 31 BLACK ZULU

Black Zulu är ett lätt och mycket populärt flugspö med en aktion som lämpar sig bra för den som har tillfälle till både våt- och torrflugfiske. Reservtopp medföljer.

8½ fot, 2-delat

T 31 Reservtopp

Splitcane

Spövik: ca 150 g

Lämplig lin: Aqua Sink DT-7-S (HEH)

Aerofloat DT-5-F (HCH)

Aerofloat WF-5-F (HCF)

Kr 140:—

Kr 40:—

Nr 27 SWITCH

Det är både lek och njutning att fiska med detta spö. Switch väger lätt i handen men tungt i egenskaper. Ett trivselspö, som man blir vän med redan i första kastet.

8 fot, 2-delat

T 27 Reservtopp

Splitcane

Spövik: ca 127 g

Lämplig lin: Aqua Sink DT-7-S (HEH)

Aerofloat DT-4-F (HDH)

Aerofloat WF-5-F (HCF)

Kr 112:—

Kr 50:50

Nr 29 STREAMFLY

Ett populärt flugspö med omtyckt aktion för såväl våt- som torrflugfiske. Effektivt skruvrullfäste av eloxerad lättmetall med förkromade beslag.

9 fot, 3-delat

T 29 Reservtopp

M 29 Mellandel

Splitcane

Spövik: ca 185 g

Lämplig lin: Aqua Sink DT-8-S (HDH)

Aerofloat DT-4-F (GBG)

Aerofloat WF-6-F (GBF)

Kr 65:—

Kr 19:50

Kr 19:50

Nr 29/2 STREAMFLY

Samma spö som Nr 29 men med två toppar.

Kr 83:—

Nr 129 STREAMFLY

Samma spö som Nr 29 men 2-delat.

T 129 Reservtopp

Kr 75:—

Kr 33:75

Nr 39 TANNAS

Ett allroundflugspö för både våt- och torrflugfiske, med goda kostegenskaper. Skruvrullfäste av lättmetall.

8½ fot, 3-delat

T 39 Reservtopp

M 39 Mellandel

Splitcane

Spövik: ca 175 g

Lämplig lin: Aqua Sink DT-9-S (HCH)

Sovereign DT-6-F (HCH)

Kr 55:—

Kr 16:50

Kr 16:50

Nr 139 TANNAS

Samma spö som Nr 39 men 2-delat.

T 139 Reservtopp

Kr 65:—

Kr 29:25



37 TORNEY



31 BLACK ZULU



27 SWITCH



29 STREAMFLY



39 TÄNNÄS



NILS FÄRNSTRÖM

Att fiska med NYMF

Nymffiske med en »fluga», som skall imitera en sländlarv, är ett mycket intressant och spännande fiske, som vinner alltflera anhängare. Egentligen är det en form av vätflugefiske, varvid man tillämpar något av torrflugefiskets teknik såtillvida att man vanligen fiskar för vakande fisk och gör mothugg när man ser att fisken tar nymfen.

Principen är att man fiskar med förtyngd nymf, dvs bunden på en krok lindad med tunnaste koppartråd för att nymfen omedelbart efter utkastet skall sjunka till lämpligt djup. Man fiskar med infettad eller flytande nylonlina och man har 2/3 av tafsens infettad så att den flyter på vattnet medan 1/3 = spetsen sjunker.

Fiskar man i strömmande vatten, bör man kasta uppströms och låta nymfen sjunka och följa med strömmen utan att man ger nymfen någon extra rörelse. Fiskar man i lugnvatten måste man ge nymfen rörelse genom att med små handrörelser långa och korta föra den genom vattnet. Hemtagningen av nymfen måste ske med en jämn

rörelse så att farten på den inte ökas eller minskas. När fisken hugger, ser man det vanligen på att den flytande delen av tafsens glider eller sjunker, och då måste man omedelbart ge mothugg genom en lätt åtstramning av lina. Det är viktigt att mothugget kommer ögonblickligen man ser minsta tecken till att en fisk tagit nymfen — i annat fall kommer mothugget för sent och man kanske endast rispar fisken.

Svårigheten ligger i att se hugget. I blåsig väder och vid ofördelaktig belysning eller när man fiskar med lång lina kan det vara mycket svårt att se denna dragning i tafsens. Det kan också hända att en virvel i vattnet eller ett blänkt när fisken vänder talar om för fiskaren att en öring är framme och känner på hans nymf.

Nymffiske är ofta det enda sättet att få vakande öring när denna tar naturliga nymfer och ej bryr sig om flugor, som flyter på vattenytan. Men det är en fiskemetod, som kan användas vid många andra tillfällen och det är en rolig fiskemetod.

OLOF JOHANSSON

Öringfiske på Väst- kusten

Västskustfisket är oerhört mångskiftande och däri ligger väl delvis dess stora tjusning. Den artrika fiskfaunan och de varierande vattentyperna öppnar möjligheter för varje sportfiskare att där finna de fiskeformer, som passar honom.

Det fiske, som jämte torsk- och makrillspinn lockar de flesta, är utan tvivel fisket efter havsöring. Längs hela Väst-kusten, och främst i bohusskärgräddan, är örningen allmän och ger möjligheter till ett spännande och intressant fiske. I motsats till havsöringen i Östersjön företar inte västkustöringen några långa vand-



ringar, utan håller sig under hela sin havsvistelse inom skärgräddan. Säkra fiskeplatser är steniga, vegetationsrika bottenar med ett vattendjup av högst två meter. Under säsongens första del, februari—maj, har man i regel det bästa fisket vid skyddade stränder och landvikar, men då vattnet under försommaren

Forts. på sid. 22

AFTM-linsystem

Under årtal har det arbetats med att utforma detta nya linsystem, som utarbetats av Association of Fishing Tackle Makers (AFTM), National Association of Angling & Casting Clubs and International Federation of Casters. Systemet baserar sig på den arbetande delen av fluglinan. Det är de första 30' av linan exklusive spetsen som är vägd och klassad från 1—12, vilket framgår av nedanstående tabell.

Obs! Skillnaden i vikt mellan en nylon flyttlina och en dacron stjäktlina med samma bokstavsbe-teckning enligt gamla systemet.

Vidare har de olika lintyperna fått följande be-teckningar:

L	LEVEL
ST	SINGLE TAPER
DT	DOUBLE TAPER
WF	WEIGHT FORWARD TAPER
F	FLOATING LINE
S	SINKING LINE
I	INTERMEDIATE FLOATING OR SINKING

NYA	DT—9—S Dacron
Spets	—30 ft 15,55 gram
	DT—9—F Nylon
Spets	—30 ft 15,55 gram
GAMLA	HCH Sinking Dacron
Spets	—30 ft 17,2 gram
	HCH Floating Nylon
Spets	—30 ft 13,3 gram

Lin-nummer	30 fot (9,15 m) väger	Tolerans + och —
1	4,0 gram	0,4 gram
2	5,3 "	0,4 "
3	6,6 "	0,4 "
4	8,0 "	0,4 "
5	9,3 "	0,4 "
6	10,6 "	0,5 "
7	12,3 "	0,5 "
8	14,0 "	0,5 "
9	16,0 "	0,6 "
10	18,4 "	0,6 "
11	22,0 "	0,8 "
12	25,3 "	0,8 "

ÖRINGFISKE... (forts. från sid. 21)
värms upp, ställer sig öringen i stället vid uddar och i sund, där tidvattnet strömmar och håller vattnet friskt.

Den vanliga utrustningen för havsöringspinn består av ett vekt, niofots tvåhandsspö eller ett medium, sjufots haspelspö och en haspelrulle av normal storlek. Någon annan rulltyp än haspeln kan man knappast använda, eftersom fisket i regel försiggår på lovartsidorna och det sålunda gäller att kasta lätta beten mot en ofta hård vind. För att ytterligare underlätta kasten med lätta beten, använder man tunn lina. Lagom grovlek är 0,25 mm.

Lämpliga havsöringsbeten är långsmala, lättkastade drag och pirkar i vikt mellan sju och tjugo gram. Även små vobbler kan vara mycket effektiva. Inspinningen bör vara snabb. Långsam inspinning resulterar ofta endast i, att öringen nyfiket följer efter draget utan att hugga.

Under senare år har flugfiske i havet prövats med god framgång. För havsöringsfiske under sommaren har det visat sig vara den effektivaste metoden.

En lämplig utrustning för detta fiske bör vara något kraftigare än vad som normalt användes i älv och sjö. Glasfiberspö och nylonlina är att rekommendera, eftersom de materialen bäst tål saltvatten. En långsamt sjunkande lina är idealisk, men även en flytande lina går bra.

De flugor, som huvudsakligen användes, är streamer i storlek fyra till åtta. Ibland ger även små våtflugor resultat. En ryckvis hemtagning av linan är nödvändig, för att flugan skall verka lockande på öringen.

Det är inte bara öring, som utgör kustflugfiskarens byte. Under lugna sommarkvällar kommer ofta stora stim av sej och bleka in mot stränderna och ger möjligheter till givande flugfiske, och i möjligaste mån med fluga ha trevligt fiske efter näbbgädda i de bandtångsbevuxna vikar, där denna fisk förrättar sin lek.

Små beten abborren

I de allra flesta av våra sjöar finns det abborre och det är väl kanske därför att den är så allmänt förekommande, som man inte satt det riktiga värdet på den som sportfisk, fullt ut jämförbar med många av våra ädelfiskar.

Använder man sig bara av de rätta fiskeredskapen, så kan abborren bereda fiskeentusiasterna många spännande duster. Med »rätta fiskeredskap» menar jag små och lätta beten och en tunn lina, förslagsvis nr 0.20 eller 0.15. Man skall m a o fiska med en haspelutrustning, som gör det möjligt att servera dessa läckra små konfektbitar på ett apptitretande sätt för de randiga rovriddarna. Stommen i utrustningen är spöet. Klingan skall ha en väl balanserad aktion, som skjuter i väg det lätta betet i långa eleganta svep. Givetvis finns det en uppsjö att välja bland, men spöet måste fylla de funktioner man har rätt att ställa på ett förstklassigt redskap. Det skall helst vara byggt av kunnigt folk, som vet vad sportfiske är och som förstår att avpassa respektive spös egenskaper för det slag av fiske det skall användas till.

Haspelfiske är dessutom lätt att lära. Redan första kastet går lekande lätt och efter några få kast är man så samspelt med sin utrustning, som om man inte skulle ha gjort något annat i sin tillvaro.

Sålunda utrustad är det bara att ge sig ut på fiskevattnet (förutsatt att man har fiskekort och fiskerätt) och pröva på fisketuren. Om abborrens psyke och kynne har skrivits åtskilliga hyllmeter varför jag inte skall gå närmare in på detta utan bara ge ett par goda råd.

När barometern faller katastrofalt är

- mums för



det absolut ingen idé att tänka sig få abborren till hugg. Då tjuvar den envist och står håglöst och slöar i väntan på stigande barometerstånd. Men så fort barometern börjar stiga vaknar också aptiten hos abborren och då kan man få igång ett nog så givande fiske.

Abborren jagar i regel i stim. Har man således fått hugg av en krabat så fortsätt att kasta exakt på samma plats. Det står i regel flera, som väntar på sin tur att få snappa åt sig läckerbeten.

På sommaren när det är riktigt varmt väljer abborren gärna sin jaktplats vid djupbranterna och helst där vattnet är i rörelse. Typiskt för abborren är också att den gärna går på vindsidan av en strand och ej på läsidan.

Låt betet sjunka och spinn hem det ryckvis och gärna livligt. Det får inte ha en slö och ointressant gång i vattnet. Abborren tycker om att jaga pigga små fiskar.

Ett typiskt exempel på detta upplevde jag själv då jag ankrat min båt i närheten av en risvase där det fanns gott om småfisk. Där gick abborren i stim och jagade och när de efter några kast blivit intresserade av mitt lilla förföriska bete, dröjde det inte länge förrän middagsmålet var räddat. Nystekt abborre, ja finns det något godare?

Kåe

P. S.

Här får Ni ett bra tips. Som bete bör Ni välja t. ex. en 5 g Kviddspinnare, en Butterfly eller 7 g Demon. Ett lämpligt spö är Lightcast. Det är 6½ fot långt och väger endast 122 g.



SPORTFISKESET



164

Nr 164 FLUGFISKESET

— En bra flugfiskeutrustning för sitt pris! Komplet med Tännäs flugspö, Intrepid flugrulle, självflytande lina »Sovereign», HCH samt flugfiskeinstruktion.

Kr 140:—

Nr 177 SPINNSET

Innehåll: Spö nr 408 Saimaa 5 fot, en gedigen inkapslad haspelrulle med lina samt ett betes-sortiment.

Kr 44:—



177



PIMPELSPÖN

40 SISU

42 PIMPELSPÖ

44 PIMPELSPÖ

46 PIMPELSPÖ

43 BOB



Nr 40 SISU

Kr 8:—

ett lätt och praktiskt pimpelspö. Klingan av fjäderande polyeten. Rullen, som är av slagfast polyeten, har effektiv spårarrangering. Plasthandtag med utrymme för pimpeln. Vikt ca 100 g.

Nr 42 PIMPELSPÖ

Kr 7:50

Massivt, glasfiber
I en del. Korkhandtag. Universalrullfäste. Avsett för vanligt metspö eller spinnrulle. Längd: 43 cm.

Nr 44 PIMPELSPÖ

Kr 9:50

Massivt, glasfiber
I en del — med försänkt spinnspöhandtag i fackverkskonstruktion. Längd 52 cm inklusive handtag.

Nr 46 PIMPELSPÖ

Kr 15:—

Massivt, glasfiber
Ett mycket lätt spö med flat, fjäderande glasfiberklinga, som ger större kontakt med fisken. Speedfix rullfäste av nylon. Polyetenfodral.

Nr 43 BOB

Kr 17:50

Massivt, glasfiber
Ett förnämligt pimpelspö, med inskjutbar klinga av glasfiber. Klingan låses i utdraget läge. Spöets längd med inskjuten klinga är endast 22 cm. Rulle med effektiv och lättmanövrerad rullbroms. Korkhandtag.

FLUGRULLAR

342



341



Nr 342 SUPER FLY

En flugrulle med nya, revolutionerande egenskaper. Den har en patenterad slirbroms, som verkar endast när fisken tar lina. När linnan vevas in kopplas den ställbara slirbromsen automatiskt ur genom ett fjäderlöst servolager. Slirbromsen kan ställas in för önskad bromsverkan med en visare, som sitter på handlagets motsatta sida. Knarren har endast till uppgift att hela om för fiskaren med vilken hastighet fisken tar lina och kan kopplas ur om man vill fiska tyst.

Tillverkad i lakerad lättmetall. Vikt endast 140 g. Diameter $3\frac{1}{4}$ ". Rymmer 30 yds HDH-lina (AFTM DT-5-F) och 45 m backing. Förpackad i elegant plastask.

Extra trumma till 342

Kr 48:—
Kr 13:50

Nr 341 FLY

Den här högklassiga flugrulle kommer nu i ett nytt, förbättrat utförande (se bilden), med något kraftigare spörr. Rullen är nu ännu lättare, väger endast 140 g.

Tillverkad i lakerad lättmetall. Rymmer 30 yds HCH-lina jämte 75 m backing. Förpackad i elegant plastask.

Extra trumma till 341

Kr 32:—
Kr 9:—

Nr 340 NEW POPULAR

En synnerligen bra flugrulle till ett vettigt pris. Vikt endast 150 g. Rostfri linförare. Snabbt byte av trumman. De väl avvägda verkhandtagen jämte möjligheten till frikoppling av trumman gör den till en idealisk allroundrulle.

Extra trumma till 340

Kr 18:50
Kr 8:—

HASPELRULLAR

Nr 346 INTREPID ELITE

Mycken forskning och tekniskt kunnande har nedlagts vid tillverkningen och utformningen av Eliterullen, vilken personifierar hela den samlade erfarenheten hos K. P. Morrill Ltd. — tillverkare av de världsberömda Intrepidrullarna. Den har många nyheter som på ett elegant sätt eliminerar de små malörer, som annars ibland irriterar haspelfiskaren.

Linförarrissa av rostfritt stål. TRU-PLAY backspörr med tre olika lägen. OBS! Inkapningen av slirbromsen och den lilla borsten på baksidan av trumman. Detta för att hindra trassel med lina. Specialtrumma för lätt fiske. Lev. med två trummor (standard och lilla trumman). Elegant plastask.

Linkapacitet:	mm	0.20	0.25	0.30	0.35	0.40
Stand. trumman:	m			210	140	115
Lilla trumman:	m	160	120	90		

Specialtrumma för lätt fiske till 346

Standardtrumma till 346

Trumma m. extra stor linkapacitet till 346

Kr 84:—
Kr 6:—
Kr 6:—
Kr 9:—

INTREPID ELITE är enda rullen med CAMATIC linuppluggning. Inget trassel med CAMATIC • Perfekt uppspolning • Längre och mjukare kast • Mer precision med CAMATIC

Nr 347 SURFCAST

En öppen haspelrulle för kust- och laxfiske. Rullen är i stort sett en förstörd upplaga av Elite. Den har samma utomordentliga tekniska egenskaper. Alla otvändiga delar är av rostfritt stål för att motstå påverkan av saltvatten. Linkapacitet 250 m 0.50 mm.

Trumma till 347

Kr 120:—
Kr 9:—





ARJON-GLADDING

i samarbete, gör flugfisket lättare

ARJON är generalagent för GLADDINGS fluglinor. De på denna sida presenterade fluglinorna är utprovade till de olika Arjonspöa — ett förhållande som gör valet av en perfekt utrustning lätt.



FLUGLINOR



1641

Gladdings Aerofloat — den första flytlinan med exakta mått såväl i spetsen som på mitten.

Nr 1641 GLADDING AEROFLOAT

Torrfluglina av spunnen nylon

Grovlek:	HDH	HCH	GBG	GAG	HCF	GBF
AFTM nr:	DT-4-F	DT-5-F	DT-6-F	DT-7-F	WF-5-F	WF-6-F
Kr	66:—	66:—	66:—	66:—	67:—	67:—

Enastående egenskaper:

- 1** Riktiga mått i taperingen. Aerofloat har de exakta dimensionerna enligt bokstavsbe-teckningen från spets till spets. Den smidiga spetsen har minimalt luftmotstånd och tillåter att flugan serveras perfekt med minsta möjliga störning på vattnet.
- 2** Den flyter. I hela dess längd väger linan mindre än vatten. Dess låga specifika vikt gör att den flyter högt och lätt.
- 3** Den flyter hela dagen. Ytfinishen är vattentät. Den kan inte bli genomdränkt och sjunka.
- 4** Kostar lätt. Den starka, mjuka och friktionsfria finishen gör att man lätt kan skjuta linan och sålunda kasta ovanligt långt.



1640

Nr 1640 GLADDING SOVEREIGN

Grovlek: HCH AFTM nr: DT-4-F (Flytande)

Kr 45:—



1642

Nr 1642 AQUA SINK

Vätfluglina av spunnen dacron med väl koncentrerad kärna. Snabb-sjunkande. Linan har god balans och en utomordentlig finish, som ger säkra och långa kast. En kalaslina för vätflug- och nyaffiske

Grovlek:	HEH	HDH	HCH	GBF
AFTM nr:	DT-7-5	DT-8-5	DT-9-5	WF-10-5
Kr	82:—	82:—	82:—	87:—



1644

Nr 1644 SALMON TAPER

Laxfluglina av spunnen nylon för verkligt grova fiskar. Utomordentlig ytfinish. Var 3:e meter av linan har olika färg. Grön backing. Varje lina levereras med backing 100 yds som är splitsad vid fluglinan. Förpackad på specialvinda med backing och fluglina var för sig. Fluglinans längd 40 yds. Totalvikt 50 g.

Grovlek: F3AE AFTM nr: WF-12-5

Kr 138:—

AFTM-linsystem se sid. 21.

SPÖRINGAR

Nr 90 TOPPÖGLA. Härdade och förkromade toppögglor med rör, utan skänklar.

Ring 5,5 mm Ø — Rör 2,8 mm Ø Kr 1:50
 » 6 » Ø — » 3,2 » Ø Kr 1:50

Nr 91 TOPPÖGLA. Toppögglor med rör och skänklar. Förkromade.

Ring 5 mm Ø — Rör 3 mm Ø Kr 2:20
 » 4 » Ø — » 2,5 » Ø Kr 2:20

Nr 89 TOPPÖGLA. Toppögglor av höglanspolerad rostfri stål-tråd 5 mm Ø.

Pr st Kr 0:60

Nr 95 SNAKEBENDRING. Tillverkade av rostfritt stål. Storlekar 3,5, 5 och 6,5 mm.

Pr st Kr 0:50

Nr 96 TOPPÖGLA. Toppögglor av stål i päronmodell. Härdförkromade. Storlekar 4 och 5 mm Ø.

Pr st Kr 1:40

Nr 87/1 TOPPÖGLA. Rostfria. Härdförkromade med rör och skänklar, 5 mm inv. Ø.

Pr st Kr 3:20

Nr 88/1 TOPPÖGLA. Som 87/1 men med 7 mm inv. Ø

Pr st Kr 3:40

Nr 104 UNIVERSAL. Lätta och smidiga spöringar av härdförkromat rostfritt material.

4,5 mm Kr 1:40

5,5 » Kr 1:40

8 » Kr 1:40

11,5 » Kr 1:60

22 » Kr 1:80

Nr 102 SPÖRINGAR. Spöringar av höglanspolerad rostfri tråd.

5 mm Kr 0:75

7 » Kr 0:75

10 » Kr 1:—

22 » Kr 1:—

Ringarna levereras kartongförpackade vid köp av 10 st. av samma sort.

Nr 99 UNIVERSAL RINGSATS SPINN. Komplet sats ringar till spinnspån bestående av nr 104 Universalringar 8, 5,5 och 4,5 samt toppögglor nr 90 5,5 mm. Kartongförpackad.

Kr 5:95

Nr 106 RINGSATS HASPEL. Komplet sats ringar till haspelspån bestående av nr 102 i 22, 10, 7 och 5 mm samt toppögglor nr 90 5,5 mm. Kartongförpackad.

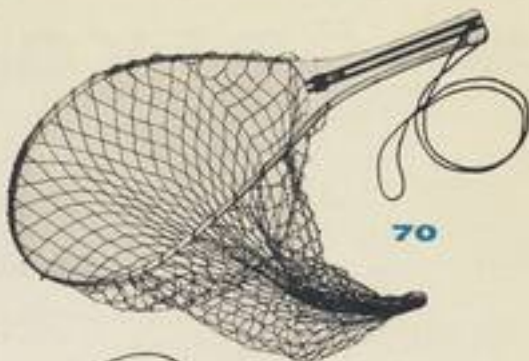
Kr 5:—

Nr 107 RINGSATS SPINN. Komplet sats ringar till spinnspån bestående av nr 102 i 10, 7 och 5 mm samt toppögglor nr 90 5,5 mm. Kartongförpackad.

Kr 4:—



Nr 70 FINAL En rejöl häv för flug- och spinnfiske. Alltid redo. Den ovala öppningen är idealisk och missar inte fisken. Exklusivt utförande; Handtag av lamellimrad ädelträ, bågen av lackerad lättmetallprofil. Nätet av impregnerat linne. Båge 27 x 40 cm. Nät djup 24". **Kr 26:—**



70

Nr 154 TORRFLUGEOLJAN »TOFFI» Finns i praktisk spray-flaska. En liten dusch med Toffi gör att flugan flyter lätt och länge. Pr flaska **Kr 7:50**
6 flaskor i kartong **Kr 45:—**

Nr 75 GAFFY KOMB. HUGGKROK och VADARSTAV Gaffy är lika användbar för lax-, torsk-, som gäddfiske, för fiske från båt i ström eller från kobben. Den rostfria kroken har en idealisk låsanordning. Ihopskjutet har GAFFY en längd av 82 cm, utdragen 138 cm. GAFFY är försedd med elastisk bärrerem. Vikt: ca 230 g. En exklusiv presentartikel. **Kr 44:—**



154

NU SPRAYAR MAN FLUGAN

GAFFY — en huggkrok i särklass



75

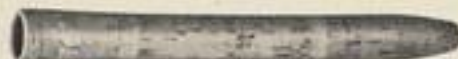
RESERVDELAR

Nr 144 KORKHANDTAG för flugspön rak modell. Längd ca 180 mm. Höldiam. 11 mm. **Kr 4:—**



144

Nr 145 KORKHANDTAG för flugspön avsmalnande modell. Längd ca 215 mm. Höldiam. 11 mm. **Kr 5:—**



145

Nr 141 KORKHANDTAG, bokdel. Längd ca 120 mm. Höldiam. 13,5 mm, passande till Arjons standardhandtag. Höldiam. 15 mm, passande till Arjons Speedfixhandtag. **Kr 3:30**



141



143

Nr 143 KORKHANDTAG, frändel. Längd ca 75 mm. Höldiam. 15 mm, passande till Arjons standardhandtag. Höldiam. 18 mm, passande till Arjons Speedfixhandtag. **Kr 1:75**



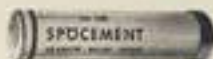
147/1

Nr 147/1 SPEEDFIX SPÖHANDTAG. Av lättmetall komplett med kork och chuck. Lev. med 10 mm spännpatron. Patenterat. **Kr 17:50**

Nr 148 ARJONS SPINNSPÖHANDTAG. Förstärkt, av lättmetall, svartlackerat med kork. **Kr 11:50**



148

**134-135-136****133****140****142****137****48****152****151****153****155****150****139****132****138****250**

Nr 134 RULLFASTE till tvåhands-spö. Elox. lättmetall. Kr 6:50

Nr 135 RULLFASTE till spinspö. Lättmetall, eloxerat. Kr 4:50

Nr 136 RULLFASTE till flugspö. Lättmetall, eloxerat. Kr 5:50

Nr 133 RULLFASTE. Ett högklastigt flyttbart skruvrullfäste av lättmetall, eloxerat, med förkromade beslag. Totalängd 140 mm, inv. diam. 25 mm. Kr 10:—

Nr 140 RULLFASTE. Ett effektivt flyttbart skruvrullfäste av DELRIN. Total längd 115 mm. Vikt endast 19 g. Kr 4:50

Nr 142 SNAPPY. Ett pålitligt och snabbblåsande rullfäste. Snappy löser rullen orubbligt. Mekanismen är effektivt skyddad mot korrosion och överkon. Patenterat. Kr 15:—

Nr 137 RULLFASTRINGAR av lättmetall, inv. diam. 25 mm. Vikt ca 3 g. Per par Kr 4:—

Nr 48 PIMPELRULL. Komplet pimplerulle av polyeten. Effektiv spöförpackning. Rullen rymmer 1 lina 0,35 mm Ø. Kr 3:50

Nr 152 NYLONTRAD. Speciellt avsedd för spöbindning. På trårlulle om 100 yds. Färger: vinnrött, blått, svart, brunt, gult och grönt. Kr 2:—

Nr 151 SPOFERNISSA. Tog som vana ett ibland fernissa om spöet — inte minst lindningarna. I praktisk flaska. Kr 1:75

Nr 153 SPÖNYLON i turistförpackning. På plastspole om 50 yds. Färger: vinnrött, blått, svart, brunt, gult och grönt. Kr 1:50

Nr 155 REPARATIONSSATS för spinns- och flugspön. Innehåller: 1 tub snabbtorkande lock, 1 rulle spönylon, 1 tub spocement samt 5 st. reservöglor. Kr 7:50

Nr 150 SPOCEMENT. En tub spocement kan kanske rädda en fiskedag. Kr 1:—

Nr 139 SKARVHYLSOR till spins-, haspel- och flugspön. Av mässing i standardmodell. Storlekar 5—10 mm. Storlekarna avser tappens yttre diam. Kr 1:90

Nr 129/1 D:o, 11—14 mm Kr 2:50

Nr 132 ANDBUTT helt av gummi. Med 7,5 eller 11 mm håldiam. Limmas fast. Kr 2:—

Nr 138 ANDBUTT av polyeten i grön eller röd färg. Med 23,5 mm inv. diam. Kr 0:75

Nr 250 SPINNSPOFODRAL av prima tyg, för 5 fots-spön, som har topp och underdel i samma längd. Kr 2:50

Nr 251 D:o, för 5 fots-spön, med lång toppdel och kortare underdel. Kr 3:50

Nr 252 Lika som nr 251, men av extra kraftigt tyg, 5, 5½ eller 6 fot. Kr 5:50

Nr 253 FLUGSPOFODRAL av extra kraftigt tyg. Längd 115 cm. Försett med lock. Avsett för 3-delat flugspö med två toppor. Liknande nr 26. Kr 6:—

Nr 254 HASPELSPOFODRAL av tyg. Färdig för 2-delat spö. (6—7—7½ fot). Kr 5:—

Nr 255 D:o, för kushpön 9 fot, extra kraftigt tyg. Kr 9:—

Nr 256 BLIXTLASFÖRSETT tyglodral, längd 100 cm. Rymmer spöet även med påmonterad rulle. Kr 12:—



BÅGSKYTTE

Nr 1510 SIOUX. En taperod kraftig allroundbåge av glasfiber, med korkgrepp och lättmetallnockar. En mycket god båge för sitt pris. Styrka: 28 lbs vid 24" pil. Längd: 4 fot 1 tum. Vikt: ca 210 g. Levereras komplett med stålsträng. Kartongförpackad. Kr 21:—

Nr 1505 BUFFALO. Utförande i stort sett som nr 1510. Styrka: 11 lbs vid 24" pil. Längd: 4 fot 1 tum. Vikt: ca 165 g. Levereras komplett med stålsträng. Förpackad i polyetenpåse. Kr 14:50

Nr 1515 BÅGSKYTTESET. Komplet med Buffalo pilbåge, 3 glasfiberpilar, reglementsenlig måltavla samt en god vägledning om bågskytteporten. Förpackad i fönsterkartong. Pris komplett Kr 31:50

Nr 1516 D:o med Sioux pilbåge, och i övrigt samma uppsättning. Pris komplett Kr 37:50

Nr 1521/24 BÅGPILAR. Förmåliga allroundpilar, av massiv glasfiber, för övnings- och amatörskytte. Speciellt utvalda tvåfärgade kalkonfjädrar. Stålspets och plastnock. Längd 24", Diam. 5,1 mm
Pr st Kr 4:25 Pr 12 st i kartong Kr 51:—

Nr 1521/26. Samma utförande som ovanstående i längd 26". Diam. 5,1 mm.
Pr st Kr 4:50 Pr 12 st i kartong Kr 54:—

Nr 1531 STÅLSTRÄNG av 1,25 mm 19-trådig stålwire passande till bågarna 1505 och 1510. Förp. i påse. Kr 4:25

Nr 1530 STÅLSTRÄNG av 1,00 pianotråd passande till våra bågar 1505 och 1510. Förp. i påse. Kr 3:—

Nr 1546 MALTAVLA. 10-ringad av papper, i fyra färger. Storlek 80 cm. Förp. 10 st i papproll. Pr st Kr 1:30 Pr 10 st Kr 13:—

TILLBEHÖR:

Nr 1540 PILNOCK av plast, 5,75 mm diam. Till pil 1521. 20 st förp. i plastask. Pr st Kr 0:25 Pr 20 st Kr 5:—

Nr 1536 BÅGNOCK av blankpolerad lättmetall med ett nedfräst spår, vilket gör att strängen sitter perfekt även vid fullt utdrag. Inv. diam. 8,25 eller 8,75 mm. Kr 1:40

Nr 1539 PILSPETS. Parallell tavelspets till pil 1521. 20 st förpackade i plastask. Pr st Kr 0:40 Pr 20 st Kr 8:—

Instruera de yngre att använda båge och pil på rätt sätt.

BETES-SORTIMENT

Nr 230 KVIDD-SORTIMENT. 3 st Kviddspinnare i samma viktclass i en ändamålsenlig plastask. Färger: silver, koppar och zebra. Viktklasser: 5, 7 och 10 gram. Kr 5:75

Nr 231 SORTIMENT. 3 optimerande småbeten: Kviddspinnaren, Demon och Esokdroget i praktisk plastask. Kr 6:25

Nr 232 SORTIMENT. En strong trio i lätta beten: Spinfly, Lill-Bossy, Kvidd i praktisk plastask. Kr 10:50

Nr 233 BETESSORTIMENT i plastask. Inneh.: Butterfly, Demon och Lill-Bossy. Kr 10:75

Nr 239 BETESASK I PLAST. 3 lock. Själva asken i gul färg, locket genomskinligt. Format 75x80x20 mm. Ett idealiskt format, som går i alla fickor. Kr 1:—



Nr 213 BUTTERFLY

Butterfly har gett rekordfångster under premiärsäsongen. Den fjärlsmönstrade vingen fladdrar utan att rotera runt kroppen. Vattenmotståndet är obetydligt. Betet är därför mycket huggkänsligt. Butterfly tvinnar ej linan ens i stridaste ström. Lövmyllrad kropp med dunkrok. Vikter: 4, 7 och 10 g. Färger: S — silver, K — koppar, SV/K — svart/koppar. Kr 3:75

Köp 3 BUTTERFLY får NI en betesask GRATIS!

Ålfärens försäljningsuppläggnig:

- Alt. I. 30 st i diskstall, 10/4 g, 10/7 g, 10/10 g, sorterade färger. Kr 112:50
Alt. II. 30 st i diskstall, alla i en enda storlek, sorterade färger. Kr 112:50
Alt. III. Diskstall om 10 st. i samma färg, storlek 3/4 g, 4/7 g, 3/10 g. Kr 37:50



FÅNGSTSÄKRA ARJONBETEN

Nr 205 PIMPELBLÄNKET STAR 10 g

Ett attraktivt och fängstgivande pimpelblänke med lockande rörelser. Länkupphängd krok. Vikt ca 10 g.
Färger: Silver = S, Koppar = K, Silver/rödning = S/R.

Kr 3:10



STAR

Nr 211 SAME-SPINNAREN 7 g.

En god spinnare med perfekt gång. Lättkastad och mycket välfiskande. 3 st spinnare (G, S, K) i plastask kostar

Kr 3:80



SAME

Nr 212 KVIDDSPINNAREN 5, 7, 10 g.

Ett mycket populärt bete. Larvimiterad kropp. Skeden har en lockande gång. Kviddspinnarens fisklighet är odiskutabel. Finns i tre viktclasser: 5, 7 och 10 g. Färger: S, G, K och Z.

Kr 1:80



KVIDD

Nr 220 SPINFLY 5 g.

har flugans levande utseende och dragets lockande gång. Ett bete i första hand för lax och storöring. Gäddan, abborren och torsken sväljer också tveklöst denna läckerbit. Spinfly går fri från vass. Färger: röd/gul, grön/gul, svart/gul.

Kr 4:50



SPINFLY

Nr 290 BASSY 12 g.

Ett naggande gott bete med vobblande rörelse. Färger: S — silver, Ö — öring, Z — zebra, GS — gul/silver, Rainbow, Goldfish.

Kr 4:50



BASSY

Nr 291 LILL-BASSY 6 g.

Ett favoritbete för småbetesfiskaren.

Kr 4:50



VIGGO

Nr 295 VIGGO 8 g.

Viggo — ett intressant och välfiskande bete i kombination plast/metall.

Viggo — eggar fisken till hugg genom sin vaggande reflexgivande gång.

Finns i färgerna: röd/silver, gul/silver och svart/koppar.

Kr 4:75



ESOX

Nr 216 ESOX 15, 24 g.

Skeddrag i pålitlig och mycket lättkastad modell. Färger: G, S, K och Z.

Längd: 50 mm. Vikt: 15 g

Kr 1:75

Längd: 65 mm. Vikt: 24 g

Kr 2:—

DEMON

allrounddraget framför andra

för gädda, torsk, lax,

laxöring, abborre, harr, gös



Nr 217 DEMONDRAGET

Ett nytt metallbete som genom sin utformning är lättkastat och mycket huggkänsligt. Utomordentliga fångstegenskaper i olika väder och vatten. Testning har gett toppresultat även under ogynnsamma förhållanden.

Tillverkas i 3 färger: S = Silver, K = Koppar och Z = Zebra.

Vikter	7 gr	15 g	22 g
Kr	2:60	3:—	3:30

DRÖMSPÖN

för abborrmete och bäckfiske

Man kan utan överdrift säga att detta är med alla metarvänner väntat på i årtal. Metspöet som i hopskjutet skick endast är ca 1 m långt men utdraget blir ett härligt 4 m långt metspö. Praktiskt för bilen och packningen.

Det är tillverkat av glasfiber — oömt och underhållsfritt. Teleskopspöet finns i följande utföranden.

Nr 50 FERIE

Med skruvrullfäste av DELRIN, passande till spinn- eller flugrulle samt försedd med ringar och toppögla för linan. Längd: 4 m

Vikt: ca 290 g

Kr 68:—

Nr 51 FERIE

Samma spö som Nr 50 komplett med »NEW POPULAR» flugrulle.

Kr 86:—

Nr 55/4 WEEKEND

Ett metspö i toppklass.

Längd: 4 m

Vikt: ca 260 g

Kr 52:—

Nr 55/3 WEEKEND

Längd: 3 m

Vikt: ca 175 g

Kr 40:—

Nr 56 HOLIDAY

Komplett med rulle och inbyggd lina. Ett rejält spö för abborr- och öringmetaren.

Längd: 4 m

Vikt: ca 330 g

Kr 68:—



FERIE

WEEKEND

HOLIDAY



JAG HANDLAR GÄRNA HOS:

WAHLBECKS
LINKÖPING

Stora Torget 5 Tel. 431 00, 485 00