

**FISKETUR
MED**

ARJON

1964



1964



Fisketur!

Tur och skicklighet i förening ger många gånger ett gott fiskeresultat. Men man kommer inte ifrån att en skicklig fiskare ställer stora krav på redskapen. Du har rätt att ställa krav på en Arjonprodukt, och vi kan uppfylla dem. Vi tror också att Du skall få uppleva fisketur med Arjon-redskap.

I årets katalog finns, förutom de kända beprövade modellerna, ett flertal fina nyheter. Gå in i Din affär och ta en titt på tre så underbara spinnspön som Lightspin, Splendid och Spin King. För flugfiskaren är Flymaster den intressantaste nyheten.

God Fisketur önskar vi på
ARJON

A handwritten signature in cursive script, which appears to read "Arvid Jonsson".

AB ARJON - MALUNG



Telefon: 0280/10390,
10650, 10870 växel
Telegram: ARJON

Samtliga priser är riktpreise, exkl. oms.

SPINNFISKE

DEN TOPPTRIMMADE

kräver också avkoppling. Skidkungen Sixten Jernberg är en passionerad sportfiskare.



Spin King
707

Nr 707 SPIN KING

Ett, både till egenskap och utseende, »kungligt» spö. Spöet har modererad toppaktion och stor räckvidd. Beten från 2 till 28 g kan användas.

6½ fot. 2-delat

T 707 Reservtopp

Rörbyggt, glasfiber

Spövikt: ca 225 g

För beten: 2—28 g

Kr 88:—

Kr 39:50



RÄTT SPÖ

för ditt fiskevatten

Nä kommer snart att erfordra ett en viss betesvikt är att föredra i de vatten man i första hand är hänvisad till. Vill man ha en idealutrustning, så är det klokt att välja spö efter en önskad betesvikt. Sambandet mellan bete och spö är avgränsat för både precision och kastlängd. Välj spö efter denna tabell.

SPINNSPÖN

Betesvikt	Spötyp
2-14 g	715 Lightspin
2-18 g	406 Spinnspö
2-20 g	408 Salmaa
3-34 g	712 Splendid
2-28 g	707 Spin King
3-20 g	414 Partner
	415 Frisco
3-34 g	412 Paradi
	710 Drive
3-28 g	407 Zenit
	409 Hobby
	410 Camping
	701 Anjan
	708 Allcast
5-75 g	416 Strong

TVÅHANDSSPÖN

Betesvikt	Spötyp
2-18 g	815 Power
3-20 g	474 Attack
7-70 g	1870 Longcast
7-90 g	755 Gulf Stream
	760 Favorit

HASPELSPÖN

Betesvikt	Spötyp
2-12 g	880 Lightcast
2-14 g	1000 President, Light
2-20 g	465 Flexo
	469 Tourist
3-20 g	111 Forell, Medium
	1000 President, Medium
3-24 g	810 Master
	500 Master Comb
3-28 g	801 Vattnan, Medium
	550 Vattnan Comb
3-30 g	455 Perfect
	460 Super Six
	804 Visir
4-30 g	1850 Ljusnan
7-35 g	111 Forell, Heavy
7-40 g	801 Vattnan, Heavy



SPINNSPÖN

Rörglas

Nr 715 LIGHTSPIN

NYTT Ett utomordentligt lätt och behagligt spö för lätta och medeltunga beten. Lightspin ger långa kast med lätt tillslag. Svart-lackerad klinga. Speedfix rullfäste. Ett önskespö.

6 fot, 3-delat
T 715 Reservtopp

Kr 80,—
Kr 36,—

Rörbyggt, glasfiber
Spösvikt: ca 210 g
För beten: 2-14 g

Nr 712 SPLENDID

NYTT Ett allroundspö med utökta kostegenskaper. Elegant och behagligt handtag i ny design. Speedfix rullfäste.

6½ fot, 3-delat
T 712 Reservtopp

Kr 70,—
Kr 31,50

Rörbyggt, glasfiber
Spösvikt: ca 225 g
För beten: 2-24 g

Nr 710 DRIVE

Ett drömspö med brett register och dynamiska resurser. Det ger långa kast och utomordentlig precision. Försett med det populära Speedfixfästet. Drive har svart klinga och en ytterst förmån finish.

6 fot, 2-delat
T 710 Reservtopp

Kr 82,—
Kr 37,—

Rörbyggt, glasfiber
Spösvikt: ca 228 g
För beten: 3-24 g

Nr 701 ANJAN

Ett välkänt och mycket lovordat spinnspö. Anjan har den perfekta rörspektionen. Speedfix rullfäste.

5½ fot, 2-delat
T 701 Reservtopp

Kr 48,—
Kr 21,50

Rörbyggt, glasfiber
Klasser: Medium
Spösvikt: ca 215 g
För beten: 3-28 g

Nr 708 ALLCAST

Ett välkostande spö till lågt pris. Försäkt skruvrullfäste av lackerad lättmetall med handtag av naturkork.

5½ fot, 2-delat
T 708 Reservtopp

Kr 33,—
Kr 15,—

Rörbyggt, glasfiber
Spösvikt: ca 215 g
För beten: 3-28 g



715 Lightspin



712 Splendid



710 Drive



★ 701 Anjan



SPINNSPÖN

Massivglas

Nr 415 FRISCO

— ett spö för den som vill friska på ordentligt.

Frisco visar att Arjons sexkantig ger en särskild aktion för massiva glasspön. Klingan har den friska paprikafärgen. Frisco är försétt med Speedfix rullfäste. Ett allroundspö för beten mellan 3—20 g.

5½ fot, 2-delat
T 415 Reservtopp

Kr 57:—
Kr 25:50

Massivt, glasfiber
Spövtikt: ca 250 g
För beten: 3—20 g

Nr 414 PARTNER

Sexkantspöet har en för massiva glasspön överlägsen aktion. Arjons sexkantig gör att materialmängden minskar 17 % och gör spöet lättare med bibehållande av maximal styrka och spänst. Ett typiskt gödd- och torskspö.

5½ fot, 2-delat
T 414 Reservtopp

Kr 33:—
Kr 14:75

Massivt, glasfiber
Spövtikt: ca 250 g
För beten: 3—20 g



Massivglas

Nr 412 PARAD

Ett populärt och attraktivt spö i vacker röd färg. Ett mycket uppskattat spö i sin prisklass. Speedfix rullfäste av lackerad lättmetall, med handtag av naturkork.

5½ fot, 2-delat
T 412 Reservtopp

Kr 38:—
Kr 17:—

Massivt, glasfiber
Spövtikt: ca 235 g
För beten: 3—24 g

Nr 410 CAMPING

Camping är det verkliga allroundspöet. Ett spinnspö med stil och styrka i medium aktion. Färsänt svartlackerat lättmetallhandtag med bakhandtag av naturkork.

5½ fot, 2-delat
T 410 Reservtopp

Kr 25:—
Kr 11:—

Massivt, glasfiber
Spövtikt: ca 240 g
För beten: 3—28 g

Nr 407 ZENIT

Ett rejält spö med goda kastegenskaper. Färsänt lättmetallrullfäste med bakhandtag av naturkork. Kostfria spöriogar.

5½ fot, 2-delat
T 407 Reservtopp

Kr 18:50
Kr 8:50

Massivt, glasfiber
Spövtikt: ca 245 g
För beten: 3—28 g



415 Frisco



★ **414 Partner**



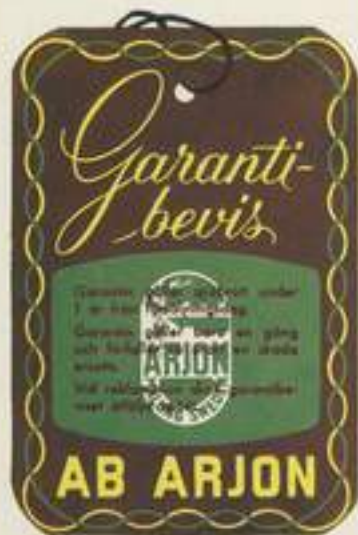
★ **412 Parad**



★ **410 Camping**



★ **407 Zenit**



ARJON - GARANTI PÅ KÖPET

Med följande Arjon-spön följer ett års garanti:

Spin King, Lightspin, Lightcast, Splendid, Drive, Power, Master, Master Combi, Ljusnan, Vattnan, Vattnan Combi, Longcast, Gulf Stream, Favorit, Flymaster, Big Trout, Strike, Lainio och Salmon River.

★ **Stjärnmärkta spön har fått en ny ultramodern design.**



SPINNSPÖN Massivglas

Nr 416 STRONG

En båtspö i en del. Kraftig aktion. Ett robust spö för kust- och roddfiske. Försäkrat lockerat skruvrullfäste av lättmetall med handtag av naturkork.

4½ fot. En del
Massivt, glasfiber
Spövik: ca 240 g För beten: 5-75 g

Kr 17,-

Nr 409 HOBBY

Ett allemansspö för allt slags fiske. Försäkrat skruvrullfäste av lättmetall med handtag av naturkork.

5½ fot. 2-delat
T 409 Reservtopp
Massivt, glasfiber
Spövik: ca 245 g För beten: 3-28 g

Kr 16,-

Kr 7,20

Nr 408 SAIMAA

Ett hållbart, lätt och prisbilligt spö med försäkrat skruvrullfäste av polerad lättmetall. Korkhandtag och rostfria spöringar.

5 fot. 2-delat
T 408 Reservtopp
Massivt, glasfiber
Spövik: ca 220 g För beten: 2-20 g

Kr 13,50

Kr 6,-

Nr 406 SPINNSPÖ

Ett utmärkt spinspö med plasthandtag i överlägsen fackverkskonstruktion. Rostfria spöringar. Dekorativa lindningar.

5 fot. 2-delat
T 406 Reservtopp
Massivt, glasfiber
Spövik: ca 165 g För beten: 2-18 g

Kr 12,50

Kr 5,75



TVÅHANDS Rörglas

Nr 815 POWER

Ringa vikt men enorma kastegenskaper är betecknande för detta 2-handspö för inbyggd haspel- eller spinnrulle. Power kastar långt med liten kraftförbrukning. Ett fascinerande spö att ta i och se på. Speedfix rullfäste med extra långt bakhandtag. Mobbnyfärgad klinga.

7½ fot. 2-delat
T 815 Reservtopp
Rörbyggt, glasfiber
Spövik: ca 265 g För beten: 2-18 g

Kr 90,-

Kr 40,50



Massivglas

Nr 474 ATTACK

Ett robust spö med extra långt bakhandtag avsett för tvåhandskast. Lämpligt för inkoplad haspelrulle eller vanlig spinnrulle. Försäkrat skruvrullfäste av lättmetall.

4 fot. 2-delat
T 474 Reservtopp
Massivt, glasfiber
Spövik: ca 270 g För beten: 3-20 g

Kr 28,-

Kr 12,50



★ **416 Strong**



★ **409 Hobby**



408 Saimaa



815 Power

HASPELFISKE

ELITIDROTTSMANNEN

lever i spänning. Sportfisket är också spännande men ger den avkoppling som behövs mellan säsongerna. Ishockeyspelaren Nisse Nilsson är en intresserad sportfiskare.

810 Master



Nr 810 MASTER

Haspelfiskarens drömspö för långa kast och grov fisk. Master har årlång testning med Norrlands stridbara öringar bakom sig. Ett strängt spö i mahognyfärg med Arjons patenterade snabbfäste SNAPPY.

7 fot. 2-delat

T 810 Reservtopp

Rörbyggt, glasfiber

Spövik: ca 230 g

För beten: 3—24 g

Kr 88:—

Kr 39:50



HASPELSPÖN

Rörglas

Nr 880 LIGHTCAST

Marknadens enda ultralätta spö med rygg-rad! Ett spö med oanade resurser i förhållande till sin vikt. Det tilltalar alla småbetes-fiskare. Med tunn lina och liten trumma på rullen har man en kalasutrustning. Övertyga Er själv, hos Er affär, om spöets egenskaper.

6½ fot. 2-delat

Kr 75:—

T 880 Reservtopp

Kr 34:—

Rörbyggt, glasfiber

Spöviktt: ca 122 g

För beten: 2—12 g

Nr 1850 LJUSNAN

Det ställbara haspelspöet. Genom en gedigen chockförskrivning kan varje önskad längd mellan 6—7 fot erhållas. Ställbarheten ger möjlighet till fiske med beten från 4 till 30 g med samma spö. Ljusnan har Arjons mästarfäste »SNAPPY».

6—7 fot. 2-delat

Kr 78:—

T 1850 Reservtopp

Kr 35:—

Rörbyggt, glasfiber

Spöviktt: ca 298 g

För beten: 4—30 g

ARJON

- ett svenskt spö från början till slut

Arjon är inte endast en monteringsfabrik för spön. Här byggs också klingan — spöets levande del — av fiskekunnig och tekniskt kunnig personal. Spöklingorna byggs upp efter modernaste rön och av det bästa material som finns att få på världsmarknaden. Detta garanterar att ett spö av märket ARJON är ett Arjonspö från början till slut.





HASPELSPÖN

Rörglas

Nr 801 VATTNAN

Ett av marknadens mest sålda haspelspön välkänt och beprövat bland landets sportfiskare. Försedd med **SNAPPY** rullfäste, som låser rullen snabbt och stadigt i idealäge.

6 1/2 fot, 2-delat
T 801 Reservtopp
Rörbyggt, glasfiber
Klasser: Medium och Heavy
Spövtikt: Medium ca 222 g
För beten: Medium 3—28 g, Heavy 7—33 g

Kr 65,—
Kr 29,—

Nr 804 VISIR

Extra lätt och välkostande haspelspö till ett särklassigt pris. 30 cm långt korkhandtag med flyttbart skruvrullfäste av DELRIN. Kostfria spöringar.

6 1/2 fot, 2-delat
T 804 Reservtopp
Rörbyggt, glasfiber
Spövtikt: ca 135 g
För beten: 3—30 g

Kr 42,—
Kr 19,—

SNAPPY



ARJONS MÄSTARFÄSTE

DET TIDSENLIGA HASPELRULLFÄSTET

Ett rullfäste som endast Arjon kan erbjuda. Man sätter rullens fot i bakre rullhållaren och spänner den bakåt, släpper den framåt igen och — ja det var allt. Rullen sitter automatiskt i rätt läge och den kan varken lossna eller vrida sig.

SNAPPY-rullfästet oslagbart.

SNAPPY finns på följande modeller:

Master, Ljusnan, Vattnan, President, Super Six, Perfect och Longcast.

SNAPPY — Endast på Arjonspön.

Patenterat



801 Vattnan

804 Visir



HASPELSPÖN

Massivglas

Nr 460 SUPER SIX

En robust haspelspö med den sexkantiga klingans särklassiga aktiva. Super Six har Arjons patenterade SNAPPY rullfäste och ett tilltalande utseende.

6 1/2 fot, 2-delat

Kr 52,—

T 460 Reservtopp

Kr 23,50

Massivt, glasfiber

Spöväkt: ca 235 g

För beten: 3—30 g



Massivglas

Nr 455 PERFECT

En allroundhaspelspö i laxfärg med SNAPPY rullfäste och röda nylonlindningar. Åndbutt.

6 fot, 2-delat

Kr 42,—

T 455 Reservtopp

Kr 19,—

Massivt, glasfiber

Spöväkt: ca 225 g

För beten: 3—30 g





HASPELSPÖN

Massivglas

Nr 465 FLEXXO

Flexo är ett utmärkt haspelspö för allround-fiske till lågt pris. Flyttbart skruvrullfäste av DELRIN.

6 fot. 2-delat Kr 23:—

T 465 Reservtopp Kr 10:50

Massivt, glasfiber
Spövikt: ca 200 g
För beten: 2—20 g

Nr 469 TOURIST

Ett allround haspelspö till sensationellt lågt pris. Korkhandtag med universallufffäste.

6 fot. 2-delat Kr 15:50

T 469 Reservtopp Kr 7:—

Massivt, glasfiber
Spövikt: ca 195 g
För beten: 2—20 g

REPARATIONER

Om Ni skulle behöva få ett Arjonspö reparerat så iakttag följande:

1. Bifoga skriftligt meddelande om önskade åtgärder.
2. Om det gäller två- eller tredelat spö var god sänd samtliga delar.
3. Vår reparationsavdelning mottager endast Arjonspön.





HASPELSPÖN

Splitcane Spänstlimmade

Nr 1000 PRESIDENT

President är drömspöet för den mest kräsne. Den snabbtaperade underdelen ger spöet mycket goda resurser för både längd och precision. President har SNAPPY rullfäste och en ytterst förnäm finish. En ny limmetod gör spöet både starkare och spänstigare.

7 fot, 2-delat Kr 125:—
T 1000 Reservtopp Kr 55:—

Splitcane

Klasser: Light och Medium

Spösvikt: Light 165 g, Medium 270 g

För beten: Light 2—14 g, Medium 3—20 g

Nr 111 FORELL

Perfekt aktion och smidig följambet kännetecknar detta förstklassiga splitcane-spö. Flytbart skruvrullfäste av DELKIN. Forell är spänstlimmat i likhet med President.

7—7½ fot, 2-delat Kr 68:—
T 111 Reservtopp Kr 30:50

Splitcane

Klasser: Medium 7 fot, Heavy 7½ fot

Spösvikt: 7 fot Medium ca 135 g

För beten: Medium 3—20 g, Heavy 7—35 g



TVÅHANDSSPÖN



Rörglas

Nr 1870 LONGCAST

Ett lätthanterligt, långkastande tvåhandsspö för lax-, kust- och gäddfiske. Långt korkhandtag med Arjons suveräna SNAPPY-rullfäste som fäster rullen stadigt i rätt läge med ett enkelt handgrepp.

8¼ fot, 2-delat Kr 110:—
T 1870 Reservtopp Kr 49:50

Rörbyggt, glasfiber
Spövik: ca 355 g
För beten: 7—70 g

Nr 755 GULF STREAM

Ett mycket populärt tvåhandsspö med önskeaktion. Lika användbart för de stridbara laxorna, som västkustens torskar. Pålitligt skruvrullfäste i eloxerad lättmetall.

9 fot, 2-delat Kr 105:—
T 755 Reservtopp Kr 47:—

Rörbyggt, glasfiber
Spövik: ca 495 g
För beten: 7—90 g

Nr 760 FAVORIT

Ett välbalanserat och mycket användbart kustspö till önskepris. Lämpligt för kustfiske, grövre insjö- och strömfiske. Långt korkhandtag med ändbutt. Pålitligt skruvrullfäste.

9 fot, 2-delat Kr 75:—
T 760 Reservtopp Kr 34:—

Rörbyggt, glasfiber
Spövik: ca 465 g
För beten: 7—90 g



En sportfiskare, som vill vara rustad för alla fisketillfällen, bör inte ensidigt hålla sig till en fiskemetod. I dag är det inte längre »finare» eller svårare att fiska med fluga. Fluga eller spinn är en fråga om rätt redskap vid rätt tid, på rätt plats och för rätt fisk. De båda metoderna kompletterar varandra och har lika stort berättigande.

Först när man behärskar båda, kan man verkligen utnyttja alla sportfiske-möjligheter, vilket betyder större omväxling, mera spänning, roligare och intressantare fiske.

Fiskar man t. ex. harr är det inte någon tvekan om att fluga är rätta redskapet. Detsamma gäller mindre öring, regnbåge och annan ädelfisk. När fisken kanske har en medelvikt av en 2—4 hekto, vilket i många vatten är vanligt, då är flugfisket roligast och ger mest sport.

Men gäller det lax, stor öring eller annan grov fisk, som kanske inte vill

ta på fluga, då är spinn rätta metoden. Samma sak gäller då årstid, väderlek eller vattenstånd försvårar eller omöjliggör flugfiske. Men fluga kan även vara användbar vid sådana tillfällen om man t. ex. fiskar med en streamer, som skall imitera en liten fisk.

Vilken fiskemetod man använder är sålunda en omdömesfråga, som omständigheterna får avgöra. Huvudsaken är att man har rätt dimensionerad utrustning och goda redskap.

Vi inom Arjon har alltid tagit sikte på detta — att göra riktiga redskap i stor sortering för svenska förhållanden. Vi har t. ex. närmare ett 50-tal olika spötyper, och vi är det enda svenska företag som tillverkar både splitcane- och glasfiberspön. Vår ledstjärna har alltid varit kvalitet — vilket denna »Fisketur med Arjon» ger övertygande belägg för.

Flugor i hatten

Vanlig tätningslist av skumgummi appliceras runt hatten. Torrflugorna sitter där fina och fräscha.

I skumgummit »luftas» flugorna, så att kroken ej rostas.



**SPINN
OCH - ELLER FLUGA**



Instruktion i flugkast

Börja inte fiska utan att först ha lärt kastet. Det bästa »fiskevattnets» första gången är grummat. Där lär man i lugn och ro in den armrörelse som gör att man behåller linan i luften, och när man har fått in den rätta rytmen, först då gör man till fiskevattnet. Lär in de grunder som är avbildade här:

1



ÖTGÅNGSLÅGET

Drag ut 10–12 m lina från rullen. Gå några steg bakåt. (En van kastare sträcker linan genom pendling med spöet.)

2



BAKKASTET

Gör bakkastet hastigt och bestämt till det spöläge bilden visar.

3



PAUSEN

Ge åt på linan hela tiden (när Du blivit van behöver Du aldrig se på linan). Vänta ett ögonblick så att linan nästan helt hinner sträcka sig bakåt.

4



FRÄMKASTET

Spöet föres med accelererande rörelse framåt. Du drar nu linan med vänster hand nedåt.

FRÄMKASTET SLUTFORT

Linan lägger sig nu utsträckt på vattnet och flugan dalar slutligen lätt på vattenytan. Under slutkastet har vänster hand släppt linan.

5



FLUGAN på vattnet fisken på FLUGAN

För torrflugefiske har man alltid flytande lina. Men tafsens skall inte flyta. Flugan måste emellertid »rida» högt på vattnet och får alltså inte ligga halvdräckt i ytan. Flugans flytförmåga och rätta storlek betyder mer än dess färg och mönster.

Lättast är det att fiska med en relativt stor hackelfluga, men den måste vara preparerad, dvs anoljad, så att den inte efter några kast suger åt sig vatten och börjar sjunka. Det finns särskilda torrflugepreparat i handeln i sprayflaskor, och vi rekommenderar torrflugeljan »Töffi» Aerosol. Man duschar flugan helt lätt och blindkastar sedan, så att man torkar den.

Torrflugefiske är spännande, därför att man ser när fisken tar flugan. Det gäller då att ge mothugg i rätt ögonblick och på rätt sätt. Men en försiktig åtstramning av linan — man får ej rycka till. Stor öring tar flugan långsammare, varför man bör vänta någon sekund med mothugg.

Man kan också fiska med våtfluga för vakande fisk och vid många tillfällen nå lika bra resultat som med torrfluga. Ibland kan en liten våtfluga gå bättre än en torrfluga.

Tafsens grovlek måste i någon mån rätta sig efter flugans storlek. En lämplig all-round grovlek är t. ex. 3x, men har man liten fluga och mjukt spö, kan 4x ge flera hugg (se tabell). Med ett för styvt spö riskerar man att vid mothugget slita av flugan, då man använder mycket tunn tafs.

Våtflugefiske i strömmande vatten är i allmänhet enkelt. Kasta tvärs över strömmen och låt flugan eller flugorna (våtfluga) följa med strömmen. När fisken huggar, krokas den sig i allmänhet själv. Man behöver alltså inte som vid torrflugefiske göra något mothugg.

TAFSENS BETECKNINGAR:

5x = 0,16 mm	1x = 0,24 mm
4x = 0,18 »	0x = 0,26 »
3x = 0,20 »	9/5 = 0,28 »
2x = 0,22 »	



SEMESTERFISKA på NORDKALOTTEN

Norska nordkalottområdet har många med bil lättåtkomliga fiskevatten, och tillgången på fisk är i allmänhet god.

Fisket kan börja så tidigt som vid midsommar i de älvar, som avvattnar sydsidorna av fjordfjällen och omkring den 15 juli i mot norr liggande områden.

Temperatur och vattenföring är avgörande för laxens stigning i älvarna. I allmänhet kan dock sägas, att laxfisket börjar omkring den 1 juli med en förskjutning på en à två veckor längst i norr, t. ex. norra sidan av Varangerhalvön.

Fiskekortspriserna är på sina håll höga. Kort för t. ex. Tana elv kostar 30.— n. kr. per dygn. Där får man inte fiska med annat än fluga, medan ortsborna själva får utnyttja diverse andra beten. Fisket i Tana går bäst från båt, och den kostar minst 30.— n. kr. över en natt.

De överlag dyra fiskekortet gör, att man inte bara stannar och fiskar. I vissa älvar kan det vara långa avstånd mellan laxens ståndställen, varför det kan ta mycken dyrbar fiskekortstid att bara lära känna en fiskesträcka. De norska älvarna är särpräglade ifråga om sin struktur. De är mera i typ av större svenska fjällbäckar. Långa sträckor är så grunda, att man förvånar sig över att laxen överhuvudtaget kan trassla sig upp mellan stenarna och över grusbänkarna. Laxen står gärna i de djupare botten groparna — kulparna — och det är dessa det gäller att söka rätt på för att få en chans till hugg.

Älvarna på Varangerhalvön har oftast bestånd av mindre lax från 3—5 kg. Givetvis fångas ibland även större lax, men det hör till undantagen. I de övriga norska älvarna finns grövre lax, åtminstone i de

större vattnen. I de stora älvarnas biflöden går även här mindre lax upp och ofta i större mängd. Från mitten av juli och fram till förbudet i september är det gott fiske efter havsröding, havsröding och i vissa vatten även den s. k. ishavsvarren, en variant av vår egen harr. Havsrödingen kallas sjöörret och går ibland in under benämningen blink, vilket egentligen är smeknamnet för havsröding. Varren heter harr även på norska. Dessa arter fiskas med fördel i älvarnas mynningar och kommer då in med tidvattnet i stim. Mot höstkanten finns de installerade efter älvarnas hela längd så långt stigning är möjlig.

Några bra fiskeälvar är följande, där fiskekort i allmänhet kan erhållas på i förteckningen upptagna härbärgen.

1 Neidenelv rinner ut i Varangenfjord från södra sidan. En liten trevlig älv, som kommer från finska tundroområdet.

Neiden Gästgiveri, tel. 12 a i Neiden.

2 Tana elv räknas som bland Norges laxrikaste älvar med största mängden fångad lax per år. Där den mynnar i Tana fjord bildas ett vidsträckt sanddelta, imporerande i sin mäktighet. Bilväg med anslutning till finska vägnätet finns numera ända uppe vid Utsjoki. Bekant fiskeplats är Storfoss, där älven kastar sig ut för vilda forsar på vägen mot havet. Fisket kan ske från stränderna men på många ställen är båt nödvändigt för att komma åt de bästa platserna.

Johnsens Gästgiveri, tel. 5 i Rustefjelbma, Seida ungdomshärbärge, uppströms Tana bro, Utsjoki Turisthotell, tel. 18 i Utsjoki, (Finland), Karasjok Gästgiveri, tel. 18 i Karasjok.

3 Nesseby- och Jakobselv rinner ut i Varangenfjord och är kända som goda smålax- och »blink»-älvar.

Vadsö Hotell, tel. 1681 i Vadsö.

4 Komagerelv rinner rakt österut till havet norr om Varangenfjord. Den anses vara den laxrikaste älven beträffande antalet stigande lax.

Havly Pensionat, tel. 41 i Vardö.

5 Vestereelv rinner ut i Syltefjord. Relativt svåråtkomlig men synnerligen smålaxrik. Från landsvägen Tana — Kongsfjord går sedan ifjol en nybruten bilväg fram till Båtsfjord och den vägen är bästa utgångspunkten för att nå älven. Med en båttur

från Båtsfjord eller Hamningberg norr Vardö kan man nå älvmynningen men fisket är bättre längre upp i älven. Endast fluga är tillåtet efter den 15 juli.

Pensionat i Båtsfjord.

6 Kongsfjordselv rinner ut i Ishavet vid Kongsfjord. Begränsat antal spån per dag. Nordsol Pensionat, tel. 29 i Berlevåg.

7 Storelv rinner in i Loksefjord vid Kunes. Djupaste kulporna finns under fallet några km uppströms »skogsbilvägen», som går in till älven vid första förbudsskytten från Kunes räknat. Denna väg slutar vid älvkanten. Där finns också några bra fiskeställen, speciellt nedströms.

Fiskekort kan köpas på kaféet. Strax innan Kunes på vägen västerut passeras Adamsfoss damm, där stor laxöring — upp till 5 å 6 kg om turen är god — kan fångas uppströms dammen.

Midnattsol ungdomshärbärge, tel. 3 i Kunes.

8 Lakselv rinner ut i Porsangerfjords innersta spets. En av de bättre älvarna i Nordnorge. Fiskekort på gästgivargården. Lakselvs Gästgiveri, tel. 26 i Lakselv.

9 Repparfjordselv rinner ut i Faegfjord nedom Skaidi. En trevlig och lättåtkomlig älv, som fiskevärdas på ett föredömligt sätt av fiskerättsägarna. Bilvägen följer älven i hela dess lopp. En lättfiskad älv med fluga. Fiskekortet kostar 20:— n. kr./dgn. Man måste deponera ytterligare 20:—, vilka återfås när fiskekortet, ifyllt med begärda uppgifter, återlämnas. Fiskekort på gästgivargården.

Skaidi Gästgivargård, tel. 11 i Skaidi.

10 Reisenelv rinner västerut och mynnar i havet vid Nordreisa (Storslett). Bilväg följer älven till trakten av Bilto 4—5 mil uppströms. Därifrån kan man per båt ta sig upp så långt laxen kan vandra mot fallen. Ett par turiststugor underlättar vistelsen där uppe. Båt ordnas hos Haakon Hansen vid Bilto, där fiskekort också kan köpas. I Reisen går grov lax upp, inget ovanligt med klumpar på 15 kg och däröver.

Särkjös Hotell, tel. 17 i Särkjösen.

Givetvis finns många fler fiskeälvar, som här inte blivit uppräknade. De stora åarna runt nordnorges ishavs kust har mer eller mindre outnyttjade småälvar, som kan ge äventyr och upplevelser för den, som vill gå utanför de traditionella reserouterna.



Nöbbgäddan, vår egendomligaste sportfisk.

OLOF JOHANSSON

Sommarfiske på Bohuskusten

Då det talas om västkustfiskets högsäsong avser de flesta höstens torskfiske. Det är det fisket som lockar ett lämmeltåg av spinnfiskare till bohusklipporna och ofta orsakar ren trängsel på de mer lättillgängliga holmarna. För många sportfiskare existerar inget annat kustspinn än detta torskfiske. Alltför få känner till de underbara upplevelser, som väntar spöfiskaren under sommarmånaderna. En väldig fiskrikedom och många intressanta fiskarter ger då möjligheter till ett omväxlande och

spännande sportfiske, som — kombinerat med sommarskergårdens övriga fröjder — är långt trevligare än det rena torskspinnnet. Sommaren, inte hösten, är västkustfiskets högsäsong.

Juni bjuder i regel på stabilt och vackert väder i Bohuslän. Ofta kan man dag efter dag ge sig ut på ett slätt, solbelyst hav och söka efter fisken kring de allra yttersta reven och skären. Det är där, i det rörliga, friska vattnet, sportfiskaren finner sitt byte sommartid. Torsken är på väg ut från kus-



Blekan — fin fighter i sommarskårgården.

ten, men kan fortfarande dras i mängd på de djupare vatten, och vid de grunda och halvdjupa klippbottnarna ut i havsbandet hittar man bleka och berggylla — bägge stridbara, fina sportfiskar.

Den fisk, som under juni främst upptar kustfiskarens intresse, är dock makrillen. Den dyker vanligen upp längs kusten i början av juni. Vissa år kommer den i enorma stim, som tränger långt in i fjordarna, andra år stannar stimmen ute till havs och man får nöja sig med ströfiskar. Juni-makrillen är stor, fet och kompvtillig. Ofta går den under sin jakt på sill i ytan, och stimmen avslöjas då av måsar och tärnor, som vill vara med och kalasa på den uppskrämde småsillen. Kommer man inom kasthåll för ett sådant jagande stim, får man uppleva ett verkligt heft fiske med hugg i varje kast.

En annan fisk, som under juni bjuder på fin sport är näbbgäddan. Ibland får man den tillsammans med makrill, men oftare hittar man den för sig själv i små stim utanför uddar och branta stränder.

I början av juli försvinner makrillen och till största delen också näbbgäddan ut till havs. Även den större torsken drar sig bort från land. Fortfarande vimlar det dock av bleka kring grund och skär. En och annan

gråsej dyker också upp. Vid uddar och i grunda, strömrika sund kan man finna havsöringen, men den är tämligen svårflirtad denna tid.

I augusti kommer makrillen tillbaka ofta i sällskap med en del taggmakrill. Sejen strömmar till och kan ibland uppträda lika talrik som blekan. Det är en fröjd att ligga med ekan vid de fiskrika grundbankarna. Huggen kommer tätt, ofta i varje kast, och de följs av härliga fighter. Detta sagolika fiske kulminerar under september, som många anser vara kustfiskeårets höjdpunkt — särskilt då månaden gynnas av indian-sommardagar med klar sikt, ljumma kvällar och nätter med mared, som brinner i strandbruset.

Några ord om redskapen. Praktiskt taget vilken spinnutrustning som helst duger, men bäst betjänt är man naturligtvis av en riktig kustspinnutrustning dvs. ett medium tvåhåndspö med en rejäl haspelrulle och 0,30—0,35 mm lina. Silverfärgade kastpirkar och långsmala drag i 30-gramsklassen kombinerade med upphängarfuga är allt man behöver i betesväg. Dubble är ytterst vanlig särskilt vid fiske efter makrill och bleka. Glöm därför inte att använda en kraftigare lina mellan upphängaren och draget. Minst 0,50 skall det vara, särskilt som den också skall hålla att lyfta in fisken i. Försök att landa den pilsnabba makrillen eller näbbgäddan med häv eller huggkrok är nämligen dömda att misslyckas.

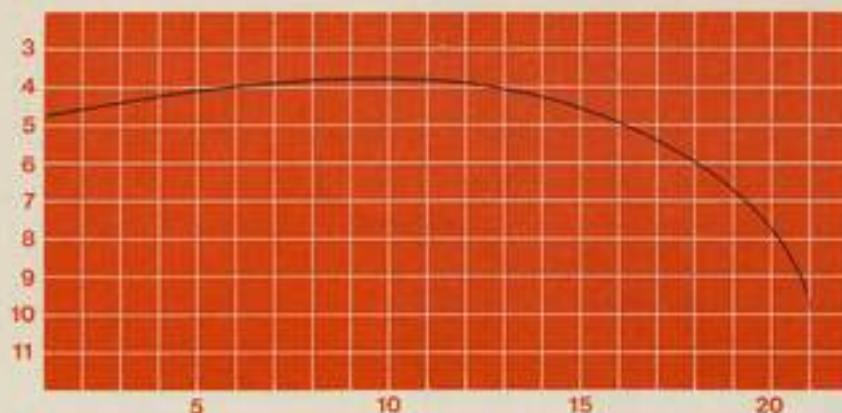
Förutom spinnspöt har man all anledning att ta med flugspöt vid sommarfiske från bohuskusten. Lugna dagar ger bleka, sej, makrill och näbbgädda möjligheter till verkligt raffinerat flugfiske. Streamers och stora våtflugor ger vanligen bäst resultat.

Har ni tröttnat på utfiskade sjöar och vattendrag? Res då till västkusten i sommar. Badväder kan ni inte alltid räkna med, men även då det regnar nappar fisken.

Lämpliga spön för kustfiske hittar Ni på sidan 16, rullar på sidan 36 i katalogen.

ETT ARJONSPÖ

har ryggrad och toppspänst



Ett spö kan gärna varieras till utseendet, men det är känsligare att göra en ändring på klingans byggnad. Det behövs så ytterst litet för att bryta ryggraden på en spöklinga. Naturliga lagar bestämmer normen för en god spöklingas dimensionering. Varje centimeter av klingans hela längd måste ha ett levande samband. Det är lätt att beröva spöet en del av kastförmågan genom ganska små ingrepp.

Spöet skall ha en markerad ryggrad för att få maximal kastförmåga. Denna regel gäller spön för såväl lätta som tunga beten. När vi fiskar till havs, i inlands- eller fjällsjöar är vi förunnade större utrymmen än vad som många gånger är vanligt i andra länder. Arjons målsättning att bygga spön för långa kast i kombination med precision har blivit ett begrepp om spön som i hög grad tilltalar sportfiskaren här hemma såväl som utanför Skandinavien gränser.

MINA ARJONSPÖN

Mitt första Arjonspö var ett lyckospö. Ett kraftigt 14 fots laxspö av splitcane med god ryggrad. Det tog musten ur 10 nystigna blankaxar på min första fisketur till Norge. Undra sedan på att jag fick en viss förkärlek för Arjonspön — pålitliga grejor. Denna kärlek har hållit sig genom åren, fast föremålen växlat. Vilket inte betyder att jag är ombytlig, eftersom samtliga spön från det lätta utomordentligt läckra Switch

till det långkastande Master i rörglas är signerade Arjon.

Switch är mitt favoritspö, och jag instämmer helt och fullt med vad tillverkaren säger: Det är både lek och njutning att fiska med detta spö. Gäller det lax så håller jag på ett stabilt 14 fots spö. Då är man ekiperad för praktiskt taget allt laxfiske. Men när det blir frågan om åring- och harrfiske, då vill jag gärna ha ett lätt enhandsspö,



som jag kan kasta en hel dag med utan att bli trött i armen, som jag kan använda för fiske med små torrflugor, ja även stora, och som jag kan pröva för nymffiske. Ett spö, som jag alltså kan använda tunn tafs till utan alltför stor risk för olyckshändelser.

Vad kan man fordra av ett gott spö? Gäller det ett spinnspö skall det ha »kick» och ett pålitligt rullfäste — dvs försänkt skruvrullfäste. Det skall alltså ha denna spänst, som så att säga kickar iväg betet utan att man behöver ta i allt för hårt. Denna egenskap har jag funnit hos Arjons rörglasspön.

Arjons flugspö av rörglas har också en

snärt, som gör att man lätt lyfter linan från vattnet. Men frågan är om det finns något flugspö i lättviktsklassen, som går upp mot splitcanespöt Switch. Så vitt jag kan se har Arjon endast gjort ett fel — nog så allvarligt för sporbössan — man har för många goda spömodeller, så det blir faktiskt svårt att välja. Och det går ju inte att komma hem med för många spön. Då riskerar man allvarliga protester från »regeringen». En fiskarfru kan nog vara tolerant, men hon anser att det finns gränser.

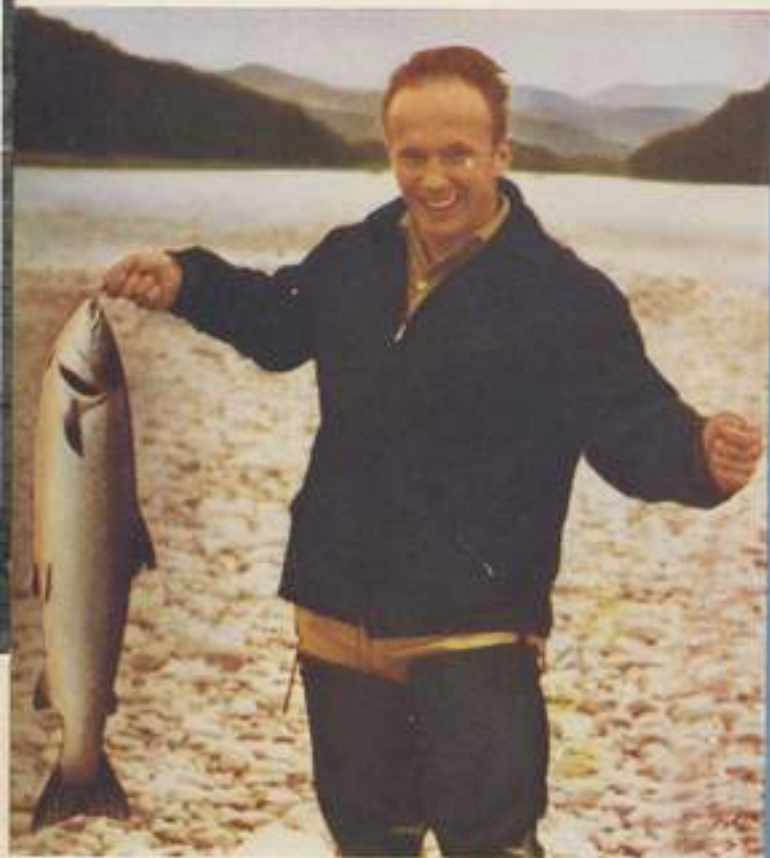
Även om man kommer hem med rygg-säcken full av lax!

Karl Alexander Krok

FLUGFISKE

HÅRD FIGHT

är idrottselitens villkor. Men även en världsmästare behöver koppla av mellan säsongerna. Backhopparen Thoralf Engan är en mycket intresserad sportfiskare.



910 Flymaster

Nr 910 FLYMASTER

Ett flugspö som redan vid första kast visar sina förträffliga egenskaper. Lätt i handen, perfekt i linföringen. Ett spö för både våt- och torrfluga.

8½ fot, 2-delat

T 910 Reservtopp

Rörbyggd, glasfiber

Spövtikt: ca 150 g

Lämplig lina: Aerofloat Nr 7 (GBG), Aqua Sink Nr 8 (HCH)

Kr 120:—

Kr 54:—



FLUGSPÖN



Rörglas

Nr 925 STRIKE

Strike har väckt stor entusiasm bland flugfiskare. Det har ryggrad för långa kast och god precision trots sin ringa vikt. Strike har snabb reaktionsförmåga vid fiske med såväl vät- som torrfluga.

8 1/2 fot, 2-delat Kr 92,—
T 925 Reservtopp Kr 41:50
Rörbyggt, glasfiber
Spösvikt: ca 155 g
Lämplig line: Aqua Sink Nr 8 (HCH)
Aerofloat Nr 7 (GBG)
Aerofloat Nr 7 (GBF)

Nr 915 LAINIO

Ett utomordentligt flugspö för såväl vät- som torrflugefiske.

8 1/2 fot, 2-delat Kr 75,—
T 915 Reservtopp Kr 34,—
Rörbyggt, glasfiber
Spösvikt: ca 175 g
Lämplig line: Aqua Sink Nr 4 (HCH)
Aerofloat Nr 7 (GBG)

Nr 930 BIG TROUT

Kombinerat en- och tvåhandsspö för grov fjällförling och havslaxförling. En ypperlig lösning för många flugfiskare. Genom en förlängningsdel kan spöet mycket enkelt varieras från en- till tvåhandsspö. (Se bild.)

9 1/2—10 fot, 2-delat Kr 130,—
T 930 Reservtopp Kr 58:50
Rörbyggt, glasfiber
Spösvikt: ca 210 g
Lämplig line: Aqua Sink Nr 8 (HCH)
Aerofloat Nr 7 (GBG)



LAXFLUGSPÖN

Nr 22 SALMON RIVER

Kastlignan ett lätthanterligt laxflugspö i rörglas med ryggrad. Ett spö som lägger ut linan perfekt och som suveränt kan matcha den grävsta lax. 75 cm långt korkhandtag.

12 1/2 fot, 3-delat Kr 220,—
T 22 Reservtopp Kr 46,—
Rörbyggt, glasfiber
Spösvikt: ca 500 g
Lämplig line: Salmon Taper Nr 12 (F3AE)
Aqua Sink Nr 9 (GBF)

925 Strike

930 Big Trout

22 Salmon River



FLUGSPÖN



Splitcane
Spänstlimmade

Nr 37 TORNEY

Ett kombinerat förlings- och fiskespö, lovordat av landets flugfiskeexperter och förlingskastare. Utpräglad toppaktion. Hållbyggt. Torneys kostnadsöversikt, kvaliteten och finish är särklassiga.

9 fot, 2-delat Kr 180,—
T 37 Reservtopp Kr 80,—

Splitcane
Spöväikt: ca 185 g
Lämplig lina: Aqua Sink Nr 8 (MCH)
Aerofloat Nr 7 (G&G)

Nr 31 BLACK ZULU

Black Zulu är ett lätt och mycket populärt flugspö med en aktion som jämpar sig bra för den som har tillfälle till både våt- och torrflugefiske.

8½ fot, 2-delat. Med 2 toppar Kr 140,—
T 31 Reservtopp Kr 50,—

Splitcane
Spöväikt: ca 150 g
Lämplig lina: Aqua Sink Nr 6 (MDH)
Aerofloat Nr 6 (MCH)
Aerofloat Nr 6 (MCF)

31/1 BLACK ZULU

Samma spö som nr 31 men med en topp. Kr 110,—

Nr 27 SWITCH

Det är både lek och njutning att fiska med detta spö. Switch väger lätt i handen men tungt i egenskaper. Ett trivselspö, som man blir vän med redan i första kastet.

8 fot, 2-delat Kr 112,—
T 27 Reservtopp Kr 50:50

Splitcane
Spöväikt: ca 127 g
Lämplig lina: Aqua Sink Nr 5 (MEH)
Aerofloat Nr 5 (MDH)
Aerofloat Nr 6 (MCF)

LAXFLUGSPÖN

Nr 21 SALAR EXTRA

Salar Extra är aristokraten bland laxflugspön. Dubbelbyggt, av härdad utvald tonkin, i tre delar. Reservtopp, 75 cm långt korkhandtag. Tälländat. Tygfordral med speciell skyddshylsa för topparna.

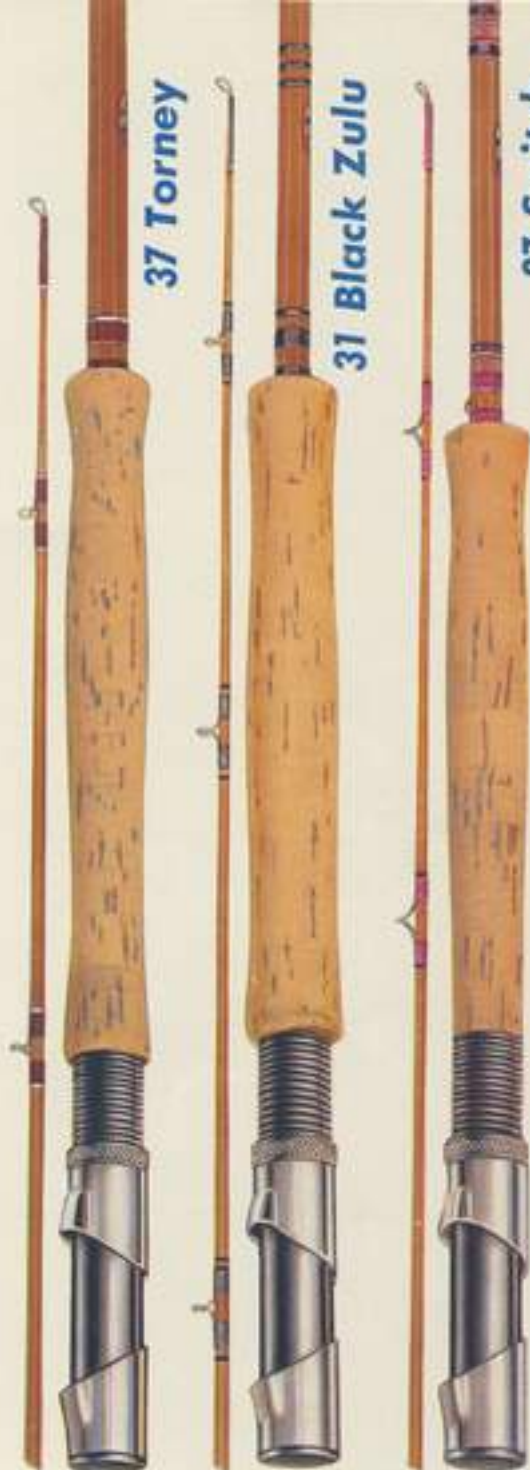
14 fot, 3-delat Kr 350,—
T 21 Reservtopp Kr 70,—

Splitcane
Spöväikt: ca 695 g
Lämplig lina: Salmon Taper Nr 12 (F&AE)
Aqua Sink Nr 9 (GBF)

37 Torney

31 Black Zulu

27 Switch



FLUGSPÖN



Splitcane
Spänstimmade

Nr 129 STREAMFLY

Ett populärt flugspö med omtyckt aktion för såväl våt- som torrflugefiske. Skruvrullfäste i aloxerad lättmetall med förkromade beslag.

7 fot, 2-delat Kr 86,—
T 129 Reservtopp Kr 39,—

Splitcane
Spöväikt: ca 185 g
Lämplig lina: Aqua Sink Nr 6 (MDH)
Aerofloat Nr 7 (GBG eller GBF)

Nr 29 STREAMFLY

Samma spö som nr 129 men 3-delat Kr 86,—
T 29 Reservtopp Kr 26,—

Nr 29/2 STREAMFLY

Samma spö som nr 29 men med två toppar Kr 112,—

Nr 139 TÄNNÄS

Ett allroundflugspö för både våt- och torrflugefiske med goda kastegenskaper. Skruvrullfäste av lättmetall.

8 1/2 fot, 2-delat Kr 78,—
T 139 Reservtopp Kr 35,—

Splitcane
Spöväikt: ca 175 g
Lämplig lina: Aqua Sink Nr 8 (MCH)
Sovereign Nr 6 (MCH)

Nr 39 TÄNNÄS

Samma spö som nr 129 men 3-delat Kr 78,—
T 39 Reservtopp Kr 23,50



SPORTFISKESET

EN NY HASPELIDÉ

Detta är utrustningar som är »kräddarsyddas» och ger mera nöje åt den som vill fiska bekvämt och elegant. Rullen är placerad under spöet för att uppnå bättre balans vilket innebär lättare kast och mera precision i kasten. Utlösingsknappen har idealäge.

Nr 500 MASTER COMBI

ETT strängt spö i mahognyfärg med rulle i revolutionerande ut-
förande. Elimineras lintrasel och ger mycket långa kast. Väster-
handsvevning. Levereras komplett med ca 100 m 0,30 mm lina.

7 fot, 2-delat

T 500 Reservtopp

Kr 240,—

Kr 39:50

Rörbyggt, glasfiber

Spöväkt: ca 595 g kompl.

För beten: 3—24 g

Nr 550 VATTNAN COMBI

ETT elegant och välkastande spö med inbyggd rulle och tungprepp-
utlösning. Ställbar slirbroms och permanent backspår. Höger-
handsvevning. Levereras komplett med ca 100 m 0,30 mm lina.

6½ fot, 2-delat

T 550 Reservtopp

Kr 190,—

Kr 29,—

Rörbyggt, glasfiber

Spöväkt: ca 500 g kompl.

För beten: 3—28 g



Nr 164 FLUGFISKESET

— En bra flugfiskeutrustning för sitt pris! Komplet med Tennäs
flugspö, Intrepid flugrulle, självflytande lina »Sovereign», HCM.

Kr 140,—



Nr 177 SPINNET

Innehåll: Spö av massiv glasfiber, 5 fot, en gedigen inkopplad
haspelrulle med lina samt ett betessortiment.

Kr 31:50

500 Master Combi





Drömspön för abborr-



METSPÖN Rörglas

Detta är vad alla metarvänner väntat på i årtal. Metspöet som i hopskjutet skick endast är ca 1 m långt men utdraget blir ett härligt 3, 4 eller 5 m långt metspö. Praktiskt för bilen och packningen.

Det är tillverkat av glasfiber — oömt och underhållsfritt. Teleskopspöet finns i följande utföranden.

Nr 56 HOLIDAY

Komplett med rulle och inbyggd lina. Ett rejält spö för abborr- och åringmetaren.
Längd: 4 m. Vikt: ca 330 g. Kr 68:—

30

Nr 55/5 WEEKEND

NYTT Ett metspö som redan från början har sin publik. För metet i allmänhet kommer detta spö som en välkommen nyhet inte minst för alla fisketävlingar. Testexemplaren skvallrar om succé.

Längd: 5 m. Vikt: ca 430 g. Kr 75:—

Nr 55/4 WEEKEND

Ett metspö i toppklass.

Längd: 4 m. Vikt: ca 260 g. Kr 52:—

Nr 55/3 WEEKEND

Längd: 3 m. Vikt: ca 175 g. Kr 40:—



Nr 50 FERIE

Med skruvrullfäste av DELRIN, passande till spinn- eller flugrulle samt försett med ringar och toppögla för linan.

Längd: 4 m. Vikt: ca 290 g. Kr 68:—

Nr 51 FERIE

Samma spö som nr 50 komplett med »New Popular» flugrulle. Kr 86:—

Nr 52 SIESTA

Ett 4 meters teleskopiskt metspö av rörglas kompl. med rulle och spöringar. Kr 72:—

Årjans teleskopiska spöa är verkliga pilroandspöa. Bilden visar en lax på 7,6 kg tagen i Gaula på Nr 51 Ferie.



50 Ferie

55 Weekend

56 Holiday



RESERVDLAR



148



155



134-135-136



152



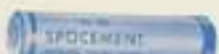
139



133



153



150



140



151



138



131



137



48



252

Nr 148 SPINNSPÖHANDTAG I lackerad lättmetall med kork och bakkult. Kr 9.—

Nr 134 RULLFASTE till tvåhands-spö. Eloaxrat. Kr 11:50

Nr 135 RULLFASTE till spinnspö. Eloaxrat. Kr 8.—

Nr 136 RULLFASTE till flugspö. Eloaxrat. Kr 8.—

Nr 133 RULLFASTE. Flyttbart skruvrullfäste av lättmetall, eloxe- rat. Inv. diam. 25 mm. Kr 10.—

Nr 140 RULLFASTE. Effektivt flytt- bart skruvrullfäste av DELBIL. Vikt endast 19 g. Kr 4:50

Nr 137 RULLFASTRINGAR av lätt- metall. Inv. diam. 25 mm. Eloax- rade. Per par Kr 4.—

Nr 48 PIMPELULLE av slagfäst polyeten. Effektivt spörranordning. Lullen rymmer ca 75 m lina 0,35 mm Ø. Kr 4.—

Nr 152 NYLONTRAD. På tråvulle om 100 yds. Färger: vitt, svart, svart, brunt, gult och grönt. Kr 2.—

Nr 153 SPONNYLON. På glaspoler om 50 yds. Färger: vitt, svart, svart, brunt, gult och grönt. Kr 1:50

Nr 151 SPÖFERNISSA. Ger en stark och glänsande yta. 1,30 g glasflaska. Kr 2:60

Nr 155 REPARATIONSSATS för spinn- och flugspön. Innehåll: snabblock, spönylon, spöcement samt öglor. Kr 12.—

Nr 150 SPOCEMENT. Kr 1:20

Nr 139 SKARVHYLLSOR. Av rost- fritt material i standardmodell. Storlekar 5-10 mm. Storlekarna över tappens yttre diam. Kr 1:90

Nr 139/1 Dia 12 mm. Kr 2:50

Nr 138 XNDBUTT av polyeten. 23,5 mm inv. diam. Kr 0:75

Nr 131 XNDBUTT av polyeten. 24,5 mm inv. diam. Kr 2:50

Nr 245 TYGFODRAL av bomulls- tyg. Plastförmärkt. För 9 fots kustspön. Kr 36.—

Nr 246 TYGFODRAL av bomulls- tyg. För 9 fots 2-delade flugspön. Kr 10.—

Nr 247 TYGFODRAL. Lika nr 246 för 8½ fot 2-delade flugspön. Kr 9:50

Nr 248 TYGFODRAL av bomulls- tyg. För 9 fot 3-delade flugspön. Kr 9:50

Nr 249 TYGFODRAL av bomulls- tyg. För 7 fot 2-delade haspel- spön. Kr 10.—

Nr 250 TYGFODRAL av rayon. För 4½ fot 2-delade haspelspön. Kr 3.—

Nr 251 TYGFODRAL av rayon. För 5¼ fot 2-delade spinnspön. Kr 2:75

Nr 252 TYGFODRAL av bomulls- tyg. För 6½ fot 2-delade spinn- spön med lång toppdel och kortare underdel. Kr 9.—

Nr 253 TYGFODRAL av rayon. För 5½ fot 2-delade spinnspön med lång toppdel och kortare underdel. Kr 3.—

SPÖRINGAR



Nr 90 TOPPÖGLA. Härdad och förkromad med rör.
Ring 5,5 mm \varnothing — Rör 2,8 mm \varnothing Kr 1:50
" 5,5 " \varnothing — " 3,2 " \varnothing Kr 1:50

Nr 89 TOPPÖGLA av högljanspolerad rostfri stål.
tråd 5 mm \varnothing . Pr st Kr 0:60

Nr 95 SNAKEBENDRING av rostfritt stål. Storlekar
3,5, 5 och 6,5 mm. Pr st Kr 0:50

Nr 96 TOPPÖGLA. Av stål i päronmodell. Härdför-
kromad. Storlekar 4 och 5 mm \varnothing . Pr st Kr 1:40

Nr 83/5 SPÖRING. Rostfri. Härdförkromad 5 mm
inv. \varnothing . Pr st Kr 2:10

Nr 88/1 TOPPÖGLA. Härdförkromad. Med rör och
skänklar, 7 mm inv. \varnothing . Pr st Kr 3:40

Nr 104 UNIVERSAL. Lätt och smidig spöring av
härdförkromat rostfritt material.
4,5, 5,5 och 8 mm Pr st Kr 1:40
11,5 mm Pr st Kr 1:60
22 mm Pr st Kr 1:80

Nr 102 SPÖRINGAR. Spöring av polerad rostfri tråd.
5 och 7 mm Pr st Kr 0:75
10 och 22 mm Pr st Kr 1:—

Nr 99 UNIVERSAL RINGSATS SPINN. Komplet sats
ringar till spinspön bestående av ringar nr 104
8, 5,5 och 4,5 samt toppögla nr 90 5,5 mm. Kar-
tongförpackad. Kr 5:70

Nr 106 RINGSATS HASPEL. Komplet sats ringar till
haspelspön bestående av nr 102 i 22, 10, 7 och 5
mm samt toppögla nr 90 5,5 mm. Kartongför-
packad. Kr 5:—

Nr 107 RINGSATS SPINN. Komplet sats ringar till
spinspön bestående av nr 102 i 10, 7 och 5 mm
samt toppögla nr 90 5,5 mm. Kartongförpackad.
Kr 4:—

NYTT Nr 98 SERVICESORTIMENT. Ett väl utvalt sortiment
för snabb service. I elegant plastask. Innehåll:
Toppögla 10 st av nr 90 5,5 mm samt 10 st av nr 89 5
mm. Spöringar nr 102, 10 st av vardera 22, 10, 7
och 5 mm. Kr 56:—

TILLBEHÖR



70



154

75

Nr 75 GAFFY KOMB. HUGGKROK OCH VADAR-
STAV. Gaffy är lika användbar för lax, torsk som
gäddfiske, för fiske från båt, i ström eller från
koben. Den rostfria kroken har en idealisk lös-
anordning. Ihopskjutet har GAFFY en längd av 82
cm, utdragen 138 cm. GAFFY är försedd med elas-
tisk bärrem. Vikt: ca 200 g. En exklusiv present-
artikel. Kr 44:—

GAFFY — en huggkrok i särklass.

Nr 70 FINAL. En rejäl häv för flug- och spinnfiske.
Alltid redo. Den ovala öppningen är idealisk, och
missar inte fisken. Exklusivt utförande; Handtag
av lamellimmat ädelträ, bågen av lockerad lättmetall-
profil. Nätet av impregnerat linne. Båge 27x40
cm. Nätdjup 24". Kr 26:—

Nr 154 TORRFLUGEOLJAN »TOFFI». Finns i praktisk
spray-flaska. En liten dusch med TOFFI gör att flu-
gan flyter lätt och länge. Pr flaska Kr 7:50
6 flaskor i kartong Kr 45:—

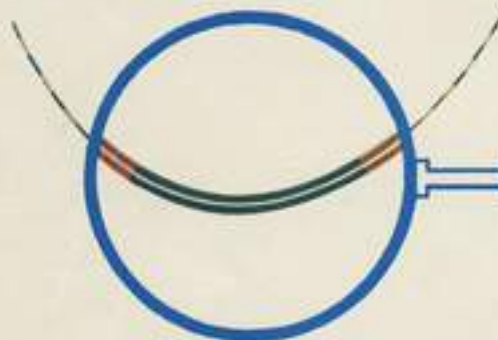
ARJONYL

camouflage

"Den osynliga linan"

Nr 1660 ARJONYL CAMOUFLAGE

Överlägsen i alla väder och vatten, under alla tider på året och dygnet. Fiskar lika bra i soligt som mulet väder. Linans utsökta smidighet och finish ger långa friktionsfria kast.



ARJONYL camouflage levereras i trevliga skyltkartonger om 10 spolar i en sammanhängande längd.

Ø mm	kg	lbs	m per spole	Kr per 100 m	Kr per spole
0,20	2,0	4½	100	2:80	2:80
0,25	3,0	6½	100	3:—	3:—
0,30	4,1	9	100	3:40	3:40
0,35	5,4	12	100	3:90	3:90
0,40	7,0	15½	50	5:20	2:60
0,45	8,6	19	30	6:40	3:20
0,50	10,3	23	50	6:80	3:40
0,60	14,5	32	25	8:40	2:10
0,70	19	40	25	9:60	2:40
			m per slinga	Kr per 100 m	Kr per slinga
0,80	25	55	25	10:50	2:62
1,00	36	79	25	11:—	2:75

Affärens försäljningsuppläggnig.

ARJONYL skyltställ

6x10 spolar Arjonyllina levereras uppsatta på ett elegant, säljande skyltställ av plastlackerad metalltråd. Stället kräver ett diskutrymme av endast 25x15 cm.

Standardsortiment: 10/0,25, 10/0,30, 20/0,35, 10/0,40, 10/0,45. Kr 200:—



FLUGLINOR

ARJON är generalagent för GLADDINGS flyglinor. De på denna sida presenterade flyglinorna är utprovade till de olika Arjonspöna — ett förhållande som gör valet av en perfekt utrustning lätt.

Nr 1641 GLADDING AEROFLOAT

Gladdings Aerofloat — den första flytlinan med exakta mått såväl i spetsen som på mitten. Torrflugelina av spunnen nylon.

Grovlek:	HDH	HCH	GBG	GAG	HCF	GBF
AFTM nr:	DT-5-F	DT-6-F	D-7-F	DT-8-F	WF-6-F	WF-7-F
Total vikt:	25 g	28 g	37 g	40 g	28 g	29 g
Kr	66,—	66,—	66,—	66,—	69,—	69,—

Enastående egenskaper:

- 1** Riktiga mått i taperingen. Aerofloat har de exakta dimensionerna enligt baktävsbeteckningen från spets till spets. Den smidiga spetsen har minimalt luftmotstånd och tillåter att flugan serveras perfekt med minsta möjliga störning på vattnet.
- 2** Den flyter i hela dess längd väger linan mindre än vatten. Dess låga specifika vikt gör att den flyter högt och lätt.
- 3** Den flyter hela dagen. Ytfinnisen är vattentät. Den kan inte bli genomdränkt och sjunka.
- 4** Kostar lätt. Den starka, mjuka och friktionsfria finishen gör att man lätt kan skjuta linan och sålunda kasta ovanligt långt.



1641



1640

Nr 1640 GLADDING SOVEREIGN

En flytlinn i ovanligt god kvalite till lågt pris.

Grovlek:	HCH	GBG
AFTM nr:	DT-6-F	DT-8-F
Total vikt:	33 g	40 g
Kr	45,—	45,—

Nr 1642 AQUA SINK

Vätfluglina av spunnen dacron med väl koncentrerad kärna. Snabbsjunkande. Linan har god balans och en utomordentlig finish, som ger säkra och långa kast. En kolossal för vätflug- och nymffiske.

Grovlek:	HEH	HDH	HCH	GBF
AFTM nr:	DT-5-S	DT-6-S	DT-8-S	WF-9-S
Total vikt:	21 g	30 g	37 g	43 g
Kr	82,—	82,—	82,—	89,—



1642

Nr 1644 SALMON TAPER

Laxfluglina av spunnen nylon för verkligt grova fiskar. Utomordentlig ytfinish. Var 3:e meter av linan har olika förg. Grön backing. Varje lina levereras med backing 100 yds som är splitad vid flyglinan. Förpackad på specialvinda med backing och flyglinn var för sig. Fluglinans längd 40 yds.

Grovlek: F3AE, AFTM nr: 12. Total vikt: 47 g. Kr 138,—

Nr 1643 STEELHEADER

En lina av spunnen nylon för vätflugfiske på djupt vatten efter störning och havsloaröring. Linan är endast 45 ft eller 13,5 m lång, med 125 yds backing av spunnen nylon.

Grovlek: G2AF, AFTM nr: 10. Total vikt: 23 g. Kr 94,—



1644

FLUGRULLAR

Nr 341 FLY

En högklassig flugrulle till extra lågt pris. Rullen är mycket lätt, väger endast 130 g. Tillverkad i lackerad lättmetall. Rymmer 30 yds HCH-lina (änst 75 m backing. Förpackad i elegant plastask.

Kr 22.—
Kr 9.—

Extra trumma till 341

Nr 342 SUPER FLY

En flugrulle med nya, revolutionerande egenskaper. Den har en patenterad slirbrämsa, som verkar endast när fisken tar lina. När linan vevas in kopplas den ställbara slirbrämsan automatiskt ut genom ett fjäderlöst servolager. Slirbrämsan kan ställas in för önskad bromsverkan med en visare, som sitter på handlagets motsatta sida.

För vänsterhandsvevning! Spårskruven skruvas ur varefter vingmuttern kan gängas av. Axeln med kugghjul togas ut. Hjulet lyftes från axeln, vändes helt om varefter det hela sättes ihop som förut. Rullen kan nu vevas med vänster hand.

Tillverkad i lackerad lättmetall. Vikt endast 140 g. Diameter 3 1/4". Rymmer 30 yds HDH-lina och 45 m backing. Elegant plastask.

Kr 48.—
Kr 13.50

Extra trumma till 342

Nr 340 NEW POPULAR

En synnerligen bra flugrulle till ett lågt pris. Vikt endast 150 g. Kostfri införare.

Kr 18.50
Kr 8.—

Extra trumma till 340



341



342

HASPELRULLAR

Nr 346 INTREPID ELITE

Intrepid Elite är enda rullen med CAMATIC linupplöppning. Inget trossel. Perfekt uppspöling. Längre och mjukare kast. Mer precision. Linförartrissa av rostfritt stål. TRU-PLAY backspår med tre olika lågen. Specialtrumma för lätt fiske. Lev. med två trummor (standard och lilla trumma). Elegant plastask.

Linkapacitet	mm	0.20	0.25	0.30	0.35	0.40
Stand. trumma	m			210	140	115
lilla trumman	m	160	120	90		

Kr 84.—

Specialtrumma för lätt fiske till 346

Kr 6.—

Standardtrumma till 346

Kr 6.—

Trumma med extra stor linkapacitet till 346

Kr 9.—

Nr 348 INTREPID REGENT

Antigen en verklig slottspinnrulle till lågt pris. Automatisk bygel med inbyggd linförartrissa, camatic linupplöppning. Vikbar vev som kan monteras för höger- eller vänstervevning. Levereras med två trummor, standard och lilla trumma. Linkapacitet; Spec. trumma för lätt fiske 150 m 0.25. Standardtrumma 150 m 0.30.

Kr 45.—
Kr 5.—

Extra trumma till 348

Nr 347 SURFCAST

En öppen haspelrulle för kust- och laxfiske. Rullen är i stort sett en förstärkad upplaga av Elite. Den har samma utomordentliga tekniska egenskaper. Alla vridninga delar är av rostfritt stål för ett motstånd påverkan av saltvatten. Linkapacitet 250 m 0.50 mm.

Kr 120.—
Kr 9.—

Trumma till 347



346

348



BÅGSKYTTE

Nr 1510 SIOUX. En taperad kraftig allroundbåge av glasfiber, med korkgrepp och lättmetallnockar. En mycket god båge för sitt pris. Stycke / 36 lbs vid 26" pil. Längd: 4 fot 1 tum. Vikt: ca 210 g. Levereras komplett med stålsträng. Förpackad i polyetenpåse.

Kr 21,—

Nr 1505 BUFFALO. Utförande i stort sett som nr 1510. Styrka: 11 lbs vid 24" pil. Längd: 4 fot 1 tum. Vikt: ca 165 g. Levereras komplett med stålsträng. Förpackad i polyetenpåse.

Kr 14:50

Nr 1515 BÅGSKYTTESET. Komplet med Buffalo-pilbåge, 3 glasfiberpilar, reglementsänlig måltavla. Kartongförpackad.

Pris komplett Kr 31:50

Nr 1514 D.o. med Sioux pilbåge.

Pris komplett Kr 37:50

Nr 1521/24 BÅGPILAR. Förnämliga allroundpilar, av massiv glasfiber, för övnings- och amatörskytte. Speciellt utvalda tvåfärgade kalkonfjädrar. Stålpets och plastnock. Längd 24". Diam. 5,1 mm.

Pr 12 st i kartong Kr 51,—

Nr 1521/26. Samma utförande som ovanstående i längd 26". Diam. 5,1 mm.

Pr 12 st i kartong Kr 54,—

Nr 1531 STALSTRÄNG av 1,25 mm 19-trådig stålwire passande till bögar 1505 och 1510. Förp. i påse.

Kr 4:25

Nr 1530 STALSTRÄNG av 1,00 pianotråd passande till våra bögar 1505 och 1510. Förp. i påse.

Kr 3,—

Nr 1546 MÅLTAVLA. 10-ringad av papper, i fyra färger. Storlek 80 cm. Förp. 10 st i pappersfika. Pr 10 st Kr 1:30 Pr 10 st Kr 12,—

TILLBEHÖR

Nr 1540 PILNOCK av plast. 5,75 mm diam. Till pil 1521. 20 st förp. i plastfika.

Pr 20 st Kr 5,—

Nr 1536 BÅGNOCK av blankpolerad lättmetall med ett nedrätt spår, vilket gör att strängen sitter perfekt även vid fulla utdrag. Inv. diam. 8,25 eller 8,75 mm.

Kr 1:40

Nr 1539 PILSPETS. Parallell tavelspets till pil 1521. 20 st förpackade i plastfika.

Pr 20 st Kr 8,—

Instruera de yngre att använda båge o. pil på rätt sätt



Fångstsäkra ARJONBETEN

Nr 217 DEMON 7, 15, 22 g

allrounddraget framför andra för gödda, torsk, lax, laxöring, abborre, harr och gös.

Ett metallbete som genom sin utformning är lättkastat och mycket huggkänsligt. Utomordentliga fångstegenskaper i olika väder och vatten. Testning har gett toppresultat även under ogynnsamma förhållanden.

Tällverkas i 3 färger: S — Silver, K — Koppar och Z — Zebra.

Vikt 7 g Kr 2:60
Vikt 15 g Kr 3:—
Vikt 22 g Kr 3:30

Nr 213 BUTTERFLY 4, 7, 10 g

Butterfly har gett rekordfångster. Den fjärlinsbestärde vingen fladdrar utan att rotera runt kroppen. Vattenmotståndet är obetydligt. Betet är därför mycket huggkänsligt. Butterfly tvinnar sig liksom eos i stridaste ström. Larvimiterad kropp med dunkrok. Vikter: 4, 7 och 10 g. Färger: S — Silver, K — Koppar, Sv/K — Svart/koppar. Kr 3:75

Allförens försäljningsuppläggning:

213/30 Sort, 30 st i diskstall, 10/4 g, 10/7 g, 10/10 g, sorterade färger. Kr 112:50

213/20 30 st i diskstall, alla i en enda storlek, sorterade färger. Kr 112:50

213/10 Diskstall om 10 st i samma färg, storlek 3/4 g, 4/7 g, 3/10 g. Kr 37:50

Nr 211 SAME-SPINNAREN 7 g

En god spinnare med perfekt gång. Lättkastad och mycket välfiskande. 3 st spinnare (G, S, K) i plastask kostar Kr 4:40

Nr 212 KVIDDSPINNAREN 5, 7, 10 g

Ett mycket populärt bete. Larvimiterad kropp. Skeden har en lockande gång. Kviddspinnarens fisklighet är adiskutabel. Finns i tre viktklasser: 5, 7 och 10 g. Färger: S, G, K och Z. Kr 2:20

Nr 220 SPINFLY 5 g

har flugans levande utseende och dragets lockande gång. Ett bete i första hand för lax och storöring. Göddan, abborren och torsken sväljer också frekligt denna löckerbit. Spinfly går fri från vass. Färger: röd/gul, grön/gul, svart/gul. Kr 4:50

Nr 290 BASSY 12 g

Ett naggande gott bete med vobblande rörelse. Färger: S — Silver, O — Oring, Z — Zebra, GS — Gul/silver, Rainbow, Goldfish. Kr 4:50

Nr 291 LILL-BASSY 6 g

Ett favoritbete för småbetesfiskaren. Kr 4:50

Nr 295 VIGGO 8 g

Viggo — ett intressant och välfiskande bete i kombination plast/metall. Finns i färgerna: röd/silver, gul/silver och svart/koppar. Kr 4:75

Nr 205 PIMPELBLÄNKET STAR 10 g

Ett attraktivt och fångstgivande pimpelblänke med lockande rörelse. Länkpåhängd krok. Vikt ca 10 g. Färger: S — Silver, K — Koppar, Sv/K — Silver/rödning. Kr 3:10

BETESSORTIMENT

Nr 230 KVIDD-SORTIMENT. 3 st Kviddspinnare i samma viktclass i en ändamålsenlig plastask. Färger: silver, koppar och zebra. Viktklasser: 5, 7 och 10 gram. Kr 6:60



230

Nr 222 SORTIMENT. En strång trio i lätta betenspinnfly, Lill-Bassy, Kvidd, i praktisk plastask. Kr 11:—



232

Nr 223 BETESSORTIMENT i plastask. Inneh.: Batterfly, Demon och Lill-Bassy. Kr 10:75

240



NYTT NYTT

Nr 234 BETESSORTIMENT i plastask. Inneh.: Demon 22 g silver, Demon 15 g zebra och Demon 7 g koppar. Kr 8:90

233

Nr 245 BETESASK. En gedigen ask av slagfast material, färgad botten och glasklart lock med effektiv låsordning. Fem större och fyra mindre fack. Övr. storlek: 240x145x38 mm. Kr 7:60



234

Nr 239 BETESASK i PLAST. 3 fack. Självva asken i gul färg, locket genomskinligt. Format 75x80x20 mm. Ett ideallikt format, som gör i alla fickor. Kr 1:—



VINTERFISKE

Nr 40 SISU

ett lätt och praktiskt pimpelspö. Klingan av fjädrande Delrin. Rullen, som är av slagfast polyeten, har effektiv spörranordning. Plasthandtag med utrymme för pimpeln. Vikt ca 100 g. Pr st Kr 9:25
I skyltkartong om 6 st Kr 55:50

Nr 41 RYCKI

Ett lätt och huggkänsligt pimpelspö med fjädrande klinga av Delrin. Pr st Kr 4:75
I skyltkartong om 6 st. Pr kart. Kr 28:50

Nr 42 PIMPELSPÖ

Massivt, glasfiber Kr 8:50
I en del. Korkhandtag. Universalrullfäste. Avsett för vanlig metspö- eller spinnrulle. Längd: 43 cm.

Nr 44 PIMPELSPÖ

Massivt, glasfiber Kr 9:50
I en del — med försänkt spinnspöhandtag i fackverkskonstruktion. Längd 52 cm inklusive handtag.



40 SISU

41 RYCKI

42 PIMPELSPÖ

44 PIMPELSPÖ

Vikt med 125 mm. skär ca 1,9 kg.



Sportfiskaren

Borgargatan 15

Tel. 15 67 56 - Gbg. D

VARIANT

Den ställbara isborren

INGA LÖSA DELAR

Nr 60 VARIANT

Längden kan varieras för olika istjocklekar och med hänsyn till personens längd. Längder: 138, 148, 158 och 168 cm.

Variant är tillverkad av heldragna stölrör i 6-kantprofil, som gör borsten både lätt och stabil. Skäret har automatkontrollerad högfrekvenshårdning.

Borrens längsta längd 168 cm. Ihopskjuten endast 100 cm. Barrar upp till 130 cm tjock is.

110—125 mm Kr 52:—
140 mm Kr 55:—

Nr 66/110 Arjon högfrekvenshärdat skär med standardiserat hållavstånd.

110 mm Kr 14:50

Nr 66/125 D:o 125 mm. Kr 14:50

Nr 66/140 D:o 140 mm. Kr 17:50



Nr 67 Skärskydd av polyeten. Genom sin utformning kan ett och samma skydd användas för skär från 100—150 mm. Kr 3:—

Kartong om 10 st
Kr 30:—



PATENTSÖKT

Skäret, som är av specialstål, högfrekvenshärdat under tidkontroll. Detta ger en jämn och varaktig skärpa.

